

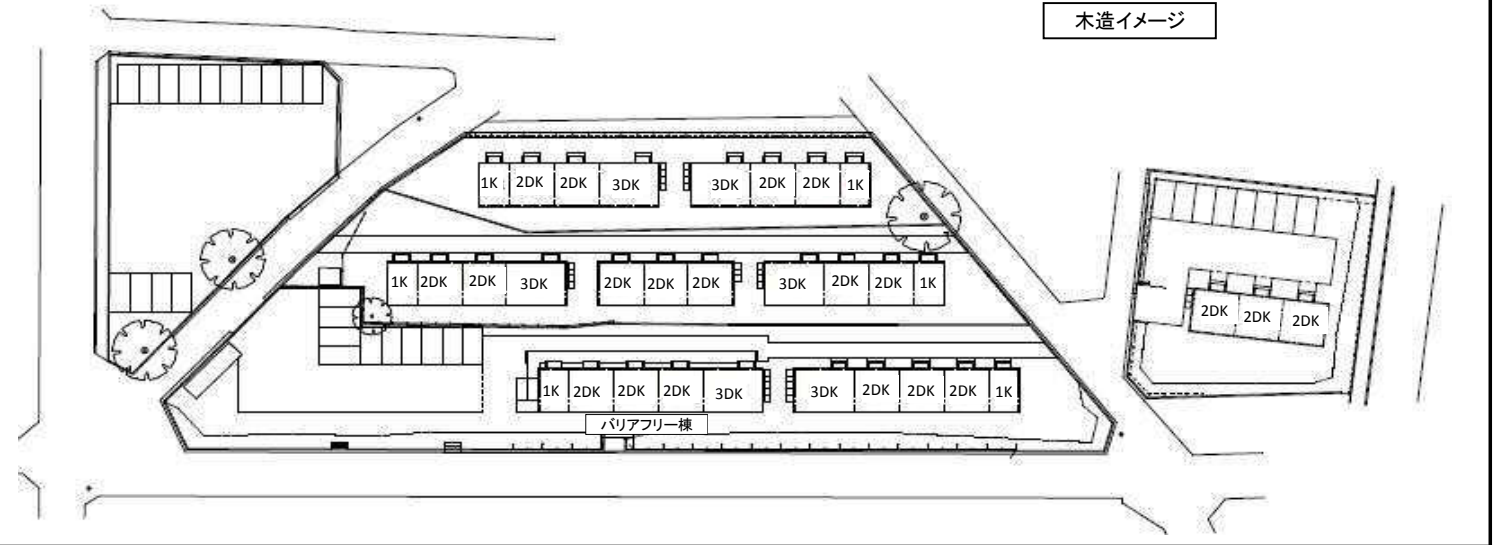
●配置図



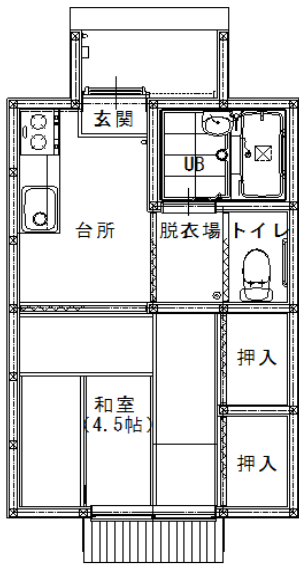
上松東仮設団地



木造イメージ

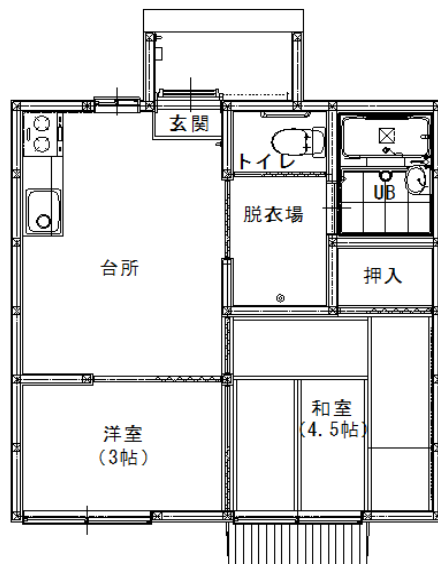


●間取り



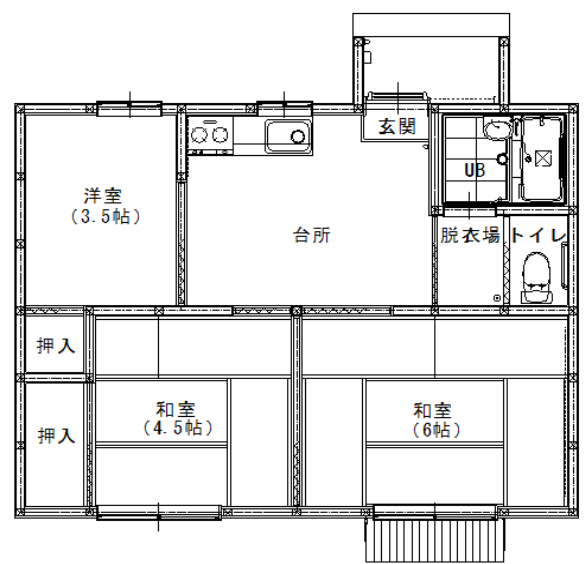
- ・和室(4.5帖、押入、エアコン付)
- ・台所(流し台、2口ガスコンロ)
- ・トイレ(洋式)
- ・脱衣場(洗濯機置場)
- ・浴室(ユニットバス)

1 K・1人以上世帯



- ・洋室(3.0帖、エアコン付)
- ・和室(4.5帖、押入)
- ・台所(流し台、2口ガスコンロ)
- ・トイレ(洋式)
- ・脱衣場(洗濯機置場)
- ・浴室(ユニットバス)

2 DK・2人以上世帯



- ・洋室(3.5帖、押入)
- ・和室(4.5帖、押入)
- ・和室(6.0帖、エアコン付)
- ・台所(流し台、2口ガスコンロ)
- ・トイレ(洋式)
- ・脱衣場(洗濯機置場)
- ・浴室(ユニットバス)

3 DK・3人以上世帯