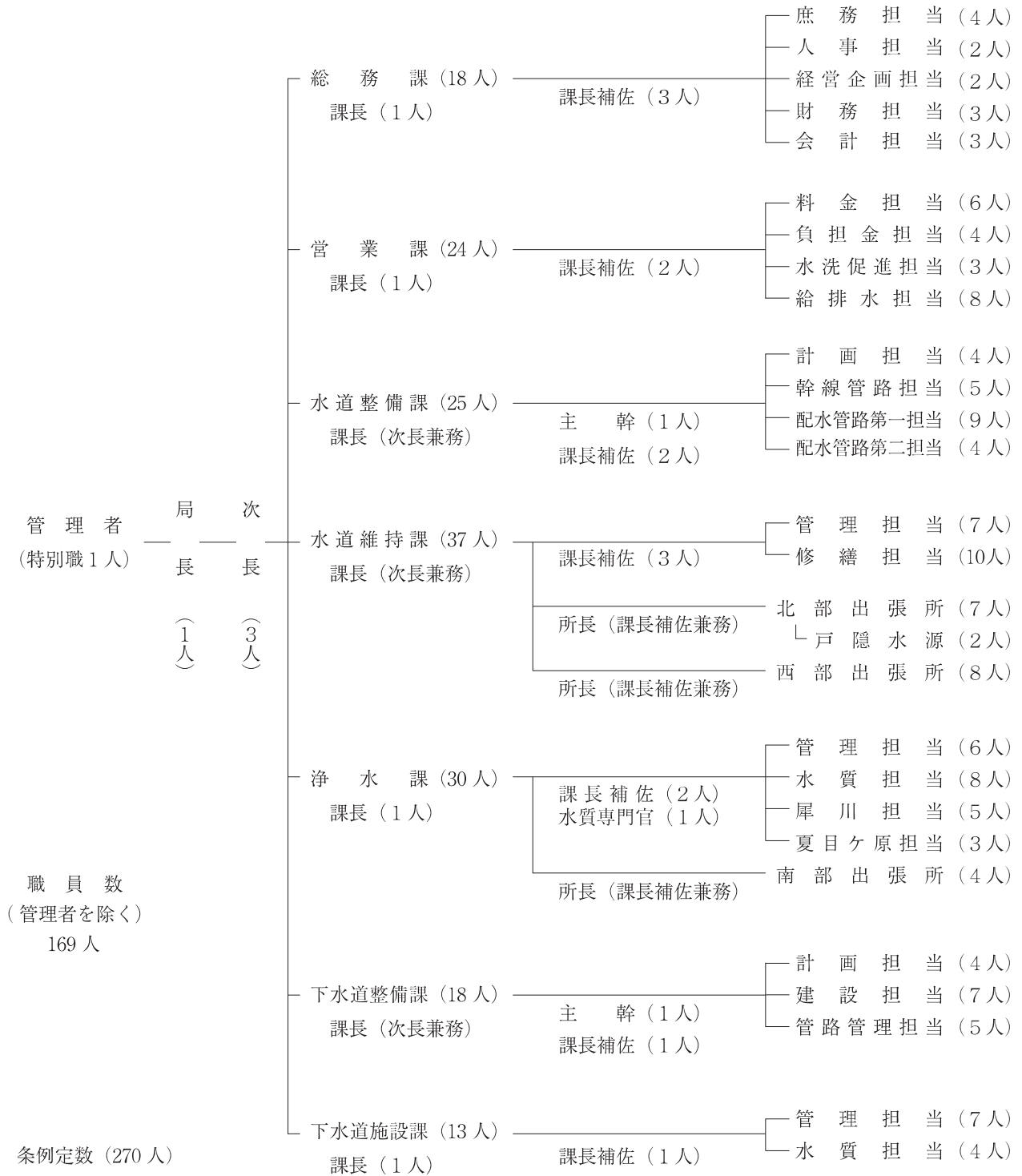


# 第1章 機構と職員

## 1 上下水道局機構図

(H31. 3. 31現在)



## 2 所属別・会計別職員配置状況

(H31. 3. 31現在)

| 課担当名      | 補職種名     | 局長 | 技幹 | 次長 | 事務職員 |    |      |    |    |    |     | 技術職員 |    |      |       |    |    |    | 技能職員 |      |       |     | 合計 | 非常勤職員 |      |      |
|-----------|----------|----|----|----|------|----|------|----|----|----|-----|------|----|------|-------|----|----|----|------|------|-------|-----|----|-------|------|------|
|           |          |    |    |    | 課長   | 主幹 | 課長補佐 | 係長 | 主査 | 主事 | 主事補 | 課長   | 主幹 | 課長補佐 | 水質専門官 | 係長 | 主査 | 技師 | 技師補  | 技術主任 | 水道技能員 | 主任  |    |       | 水道技師 | 水道技手 |
|           |          |    |    |    |      |    |      |    |    |    |     |      |    |      |       |    |    |    |      |      |       |     |    |       |      |      |
| 総務課       | 管理職      | ①  |    |    | 1    | 1② |      |    |    |    |     |      |    |      |       |    |    |    |      |      |       |     | 2③ |       |      |      |
|           | 庶務担当     |    |    |    |      |    | 1    |    | 3  |    |     |      |    |      |       |    |    |    |      |      |       |     | 4  |       |      |      |
|           | 人事担当     |    |    |    |      |    | ①    | 1  |    |    |     |      |    |      |       |    |    |    |      |      |       |     | 1① |       |      |      |
|           | 経営企画担当   |    |    |    |      |    |      | ①  | ①  |    |     |      |    |      |       |    |    |    |      |      |       |     | ②  |       |      |      |
|           | 財務担当     |    |    |    |      |    |      |    | 1② |    |     |      |    |      |       |    |    |    |      |      |       |     | 1② |       |      |      |
|           | 会計担当     |    |    |    |      |    | 1    | ②  |    |    |     |      |    |      |       |    |    |    |      |      |       |     | 1② |       |      |      |
| (小計)      | ①        |    |    | 1  | 1②   | 2① | 2⑤   | 3① |    |    |     |      |    |      |       |    |    |    |      |      |       | 9⑩  |    |       |      |      |
| 営業課       | 管理職      |    |    |    | ①    | 1  |      |    |    |    | ①   |      |    |      |       |    |    |    |      |      |       |     | 1② |       |      |      |
|           | 料金担当     |    |    |    |      |    | 1①   | 1① | 1① |    |     |      |    |      |       |    |    |    |      |      |       |     | 3③ | 1     |      |      |
|           | 負担金担当    |    |    |    |      |    | ②    | ①  | ①  |    |     |      |    |      |       |    |    |    |      |      |       |     | ④  |       |      |      |
|           | 水洗促進担当   |    |    |    |      |    | ②    | ①  |    |    |     |      |    |      |       |    |    |    |      |      |       |     | ③  | ①     |      |      |
|           | 給排水担当    |    |    |    |      |    |      | ①  |    |    |     | 1①   | ①  | 1    |       |    | ①  | 1① |      |      |       |     | 3⑤ | 1①    |      |      |
| (小計)      |          |    | ①  | 1  | 1⑤   | 1④ | 1②   |    |    | ①  | 1①  | ①    | 1  |      |       | ①  | 1① |    |      |      |       | 7⑦  | 2② |       |      |      |
| 水道整備課     | 管理職      |    |    | 1  |      |    |      |    |    | 1  | 2   |      |    |      |       |    |    |    |      |      |       |     | 4  |       |      |      |
|           | 計画担当     |    |    |    |      | 1  |      |    |    |    |     |      | 1  | 1    | 1     |    |    |    |      |      |       |     | 4  | 1     |      |      |
|           | 幹線管路担当   |    |    |    |      |    |      |    |    |    |     |      | 1  | 1    | 3     |    |    |    |      |      |       |     | 5  |       |      |      |
|           | 配水管路第一担当 |    |    |    |      |    |      |    |    |    |     |      | 2  | 2    | 5     |    |    |    |      |      |       |     | 9  |       |      |      |
|           | 配水管路第二担当 |    |    |    |      |    |      |    |    |    |     |      | 1  | 1    | 2     |    |    |    |      |      |       |     | 4  |       |      |      |
|           | (小計)     |    |    | 1  |      | 1  |      |    |    | 1  | 2   |      | 5  | 5    | 11    |    |    |    |      |      |       |     | 26 | 1     |      |      |
| 水道維持課     | 管理職      |    |    | 1  |      |    |      |    |    |    | 3   |      |    |      |       |    |    |    |      |      |       |     | 4  |       |      |      |
|           | 管理担当     |    |    |    |      |    |      |    |    |    |     |      | 3  | 2    |       | 1  |    | 1  |      |      |       | 7   | 2  |       |      |      |
|           | 修繕担当     |    |    |    |      | 1  |      |    |    |    |     |      | 2  | 2    |       |    | 1  | 4  |      |      |       | 10  | 1  |       |      |      |
|           | 北部出張所    |    |    |    |      |    |      |    |    |    |     |      | 1  | 2    |       |    | 1  | 2  | 1    |      |       | 7   | 2  |       |      |      |
|           | 戸隠水源     |    |    |    |      |    |      |    |    |    |     |      | 1  |      |       |    | 1  |    |      |      |       | 2   |    |       |      |      |
|           | 西部出張所    |    |    |    |      | 1  |      |    |    |    |     |      |    | 2    |       |    | 1  | 4  |      |      |       | 8   | 1  |       |      |      |
|           | (小計)     |    |    | 1  |      | 2  |      |    |    |    | 3   |      | 7  | 8    |       | 1  | 4  | 11 | 1    |      |       | 38  | 6  |       |      |      |
| 浄水課       | 管理職      |    |    |    |      |    |      |    | 1  | 2  | 1   |      |    |      |       |    |    |    |      |      |       |     | 4  |       |      |      |
|           | 管理担当     |    |    |    |      | 1  |      |    |    |    |     |      | 2  | 3    |       |    |    |    |      |      |       | 6   | 1  |       |      |      |
|           | 水質担当     |    |    |    |      |    |      |    |    |    |     |      | 1  | 5    | 2     |    |    |    |      |      |       | 8   | 1  |       |      |      |
|           | 犀川担当     |    |    |    |      |    |      |    |    |    |     |      | 2  | 1    |       | 1  | 1  |    |      |      |       | 5   |    |       |      |      |
|           | 夏日ヶ原担当   |    |    |    |      |    |      |    |    |    |     |      | 1  |      | 1     |    |    | 1  |      |      |       | 3   |    |       |      |      |
|           | 南部出張所    |    |    |    |      |    |      |    |    |    |     |      |    | 1    | 1     |    |    | 2  |      |      |       | 4   |    |       |      |      |
|           | (小計)     |    |    |    |      | 1  |      |    | 1  | 2  | 1   | 6    | 10 | 4    | 1     | 1  | 3  |    |      |      |       | 30  | 2  |       |      |      |
| 下水道整備課    | 管理職      |    |    | ①  |      |    |      |    |    | ①  | ①   |      |    |      |       |    |    |    |      |      |       |     | ③  |       |      |      |
|           | 計画担当     |    |    |    |      |    | ①    |    |    |    |     |      | ②  |      | ①     |    |    |    |      |      |       |     | ④  |       |      |      |
|           | 建設担当     |    |    |    |      |    |      |    |    |    |     |      | ②  | ④    | ①     |    |    |    |      |      |       |     | ⑦  |       |      |      |
|           | 管路管理担当   |    |    |    |      |    |      |    |    |    |     |      | ②  | ①    | ②     |    |    |    |      |      |       |     | ⑤  | ①     |      |      |
|           | (小計)     |    |    | ①  |      |    | ①    |    |    | ①  | ①   |      | ⑥  | ⑤    | ④     |    |    |    |      |      |       |     | ⑩  | ①     |      |      |
| 下水道施設課    | 管理職      |    |    |    |      |    |      |    | ①  |    | ①   |      |    |      |       |    |    |    |      |      |       |     | ②  |       |      |      |
|           | 管理担当     |    |    |    |      | ①  |      |    |    |    |     |      | ①  | ④    | ①     |    |    |    |      |      |       |     | ⑦  |       |      |      |
|           | 水質担当     |    |    |    |      |    |      |    |    |    |     |      |    | ②    | ②     |    |    |    |      |      |       |     | ④  | ①     |      |      |
|           | (小計)     |    |    |    |      | ①  |      |    | ①  |    | ①   |      | ①  | ⑥    | ③     |    |    |    |      |      |       |     | ⑬  | ①     |      |      |
| 水道事業会計職員  |          |    | 2  | 1  | 2    | 7  | 3    | 4  | 1  | 1  | 7   | 1    | 19 | 23   | 16    | 2  | 5  | 15 | 1    |      |       | 110 | 11 |       |      |      |
| 下水道事業会計職員 | ①        |    | ①  | ①  | ②    | ⑦  | ⑩    | ③  | ①  | ①  | ③   |      | ⑧  | ⑫    | ⑦     |    |    | ①  | ①    |      |       | ⑤⑨  | ④  |       |      |      |
| 職員合計      | 1        |    | 3  | 2  | 4    | 14 | 13   | 7  | 2  | 2  | 10  | 1    | 27 | 35   | 23    | 2  | 5  | 1  | 16   | 1    |       | 169 | 15 |       |      |      |

※ ○書は、下水道事業会計負担職員

管理者を除く

### 3 部門・性質別職員数、給与費の状況

下水道

(H31. 3. 31現在)

| 項目           |             | 年度                | 26      | 27       | 28       | 29       | 30       |
|--------------|-------------|-------------------|---------|----------|----------|----------|----------|
| 職            | 損益勘定所属職員(A) |                   | 44人     | 43人      | 43人      | 42人      | 38人      |
|              | 内           | 排水設備・普及促進<br>関係職員 | 9       | 10       | 10       | 9        | 9        |
|              |             | 管渠関係職員            | 8       | 6        | 6        | 6        | 3        |
|              |             | 処理場々              | 12      | 12       | 12       | 12       | 11       |
|              |             | ポンプ場々             | 1       | 1        | 1        | 1        | 1        |
|              |             | 総務・管理々            | 14      | 14       | 14       | 14       | 14       |
|              | 資本勘定所属職員(B) |                   | 28人     | 26人      | 23人      | 21人      | 21人      |
|              | 職員計(A)+(B)  |                   | 72人     | 69人      | 66人      | 63人      | 59人      |
|              | 対前年度比率      |                   | 96.00%  | 95.80%   | 95.70%   | 95.50%   | 93.70%   |
|              | 指数・25年度=100 |                   | 96      | 92       | 88       | 84       | 78.7     |
| 員            | 非<br>常      | 排水設備・普及促進<br>関係職員 | 3       | 3        | 2        | 2        | 2        |
|              |             | 管渠関係職員            | 1       | 1        | 1        | 1        | 1        |
|              |             | 処理場々              | 1       | 1        | 1        | 1        | 1        |
|              |             | ポンプ場々             | 0       | 0        | 0        | 0        | 0        |
|              |             | 総務・管理々            | 0       | 0        | 0        | 0        | 0        |
|              | 勤           | 計                 | 5人      | 5人       | 4人       | 4人       | 4人       |
|              | 給<br>与<br>費 | 平均給料              |         | 324,386円 | 331,839円 | 330,276円 | 327,455円 |
| 対前年度比率       |             |                   | 102.80% | 102.30%  | 99.50%   | 99.10%   | 100.10%  |
| 指数・25年度=100  |             |                   | 102.8   | 105.2    | 104.7    | 103.8    | 103.9    |
| 職員1人当たり給与費年額 |             |                   | 8,070千円 | 7,789千円  | 7,972千円  | 8,005千円  | 8,022千円  |
| 対前年度比率       |             |                   | 100.40% | 96.50%   | 102.30%  | 100.40%  | 100.20%  |
| 指数・25年度=100  |             |                   | 100.4   | 96.9     | 99.2     | 99.6     | 99.8     |
| 平均年齢         |             | 42才               | 43才     | 43才      | 43才      | 43才      |          |
| 平均勤続年数       |             | 19年               | 20年     | 20年      | 19年      | 18年      |          |

※給与費年額(税込)は給料、手当、法定福利費及び退職給与。