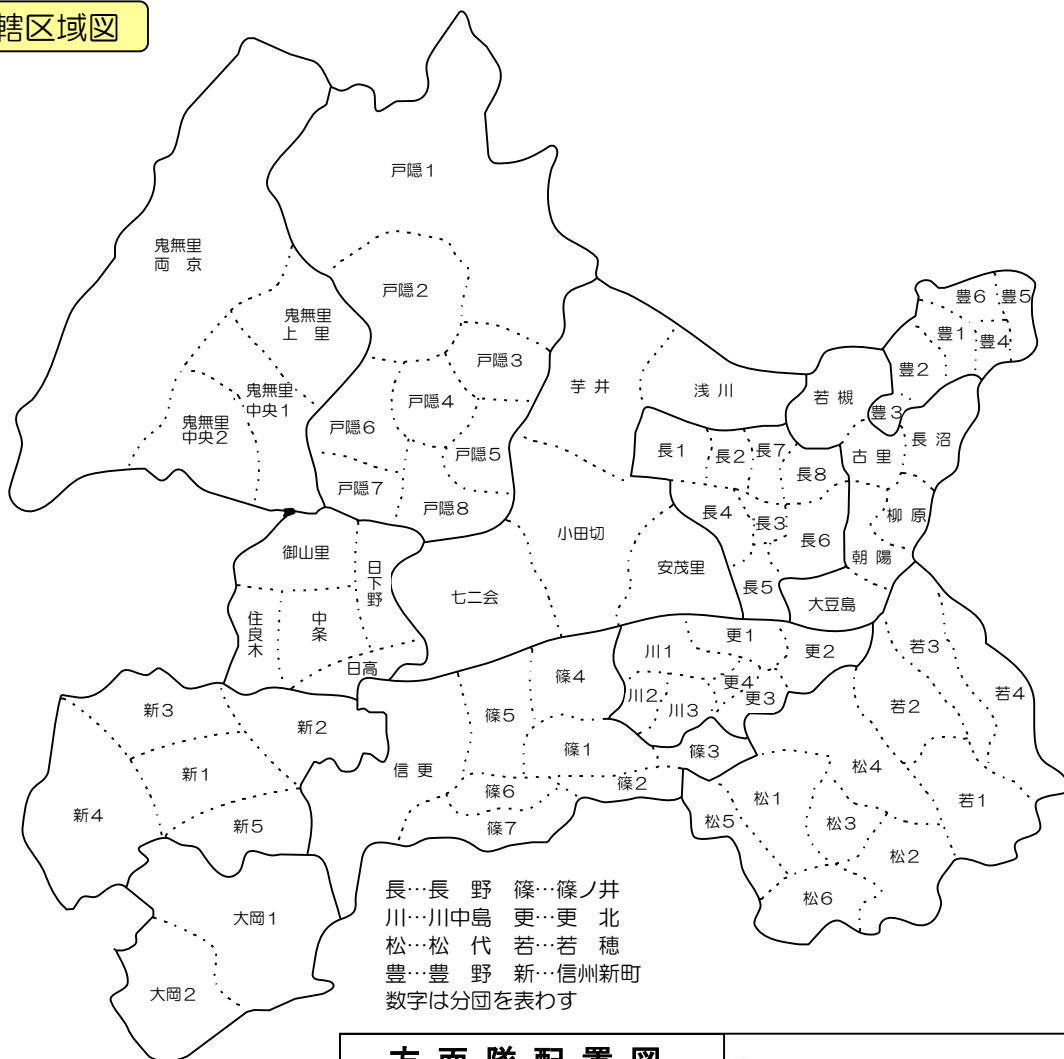


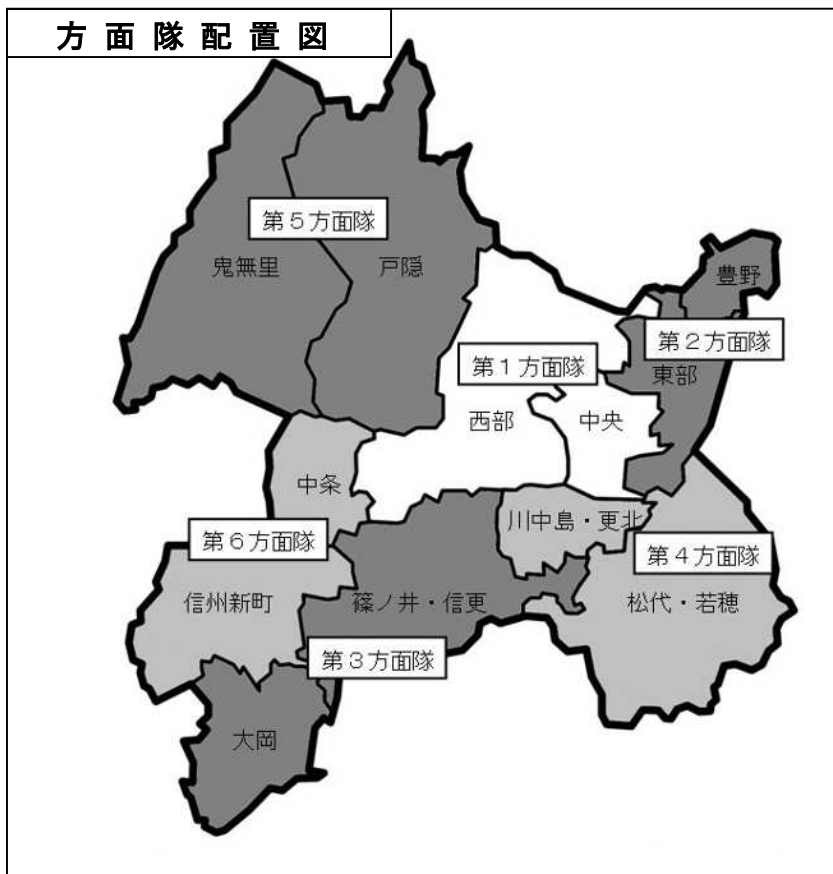
消 防 団

長野市消防団

管轄区域図



方面隊配置図



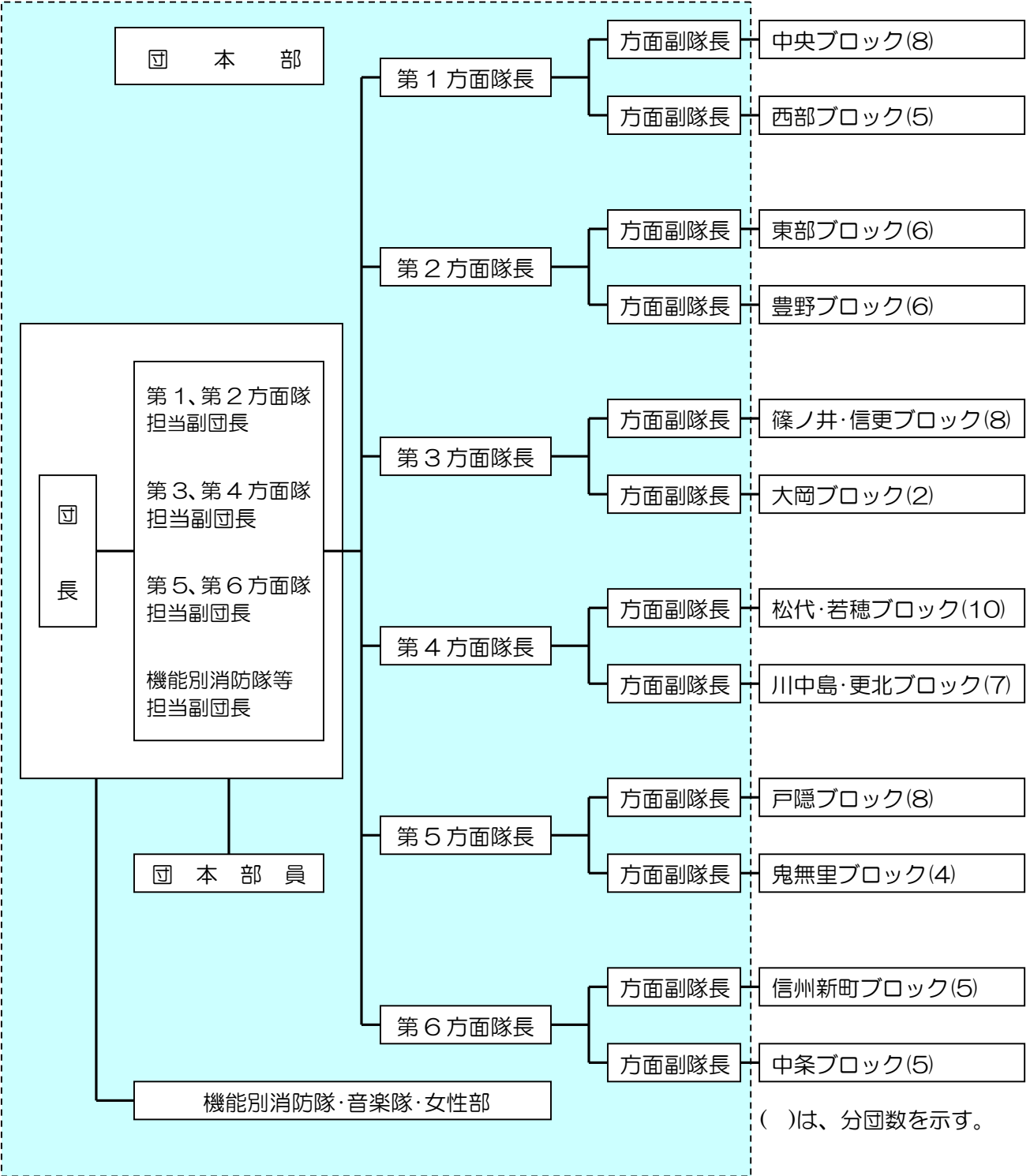
消防団の組織

長野市消防団は、1 団 6 方面隊 74 分団、定員 3,430 名の体制で、火災・風水害等の災害防御にあたるとともに、予防消防を主眼に火災予防広報・自主防災組織の育成指導等の地域防災上重要な役割を果たしています。

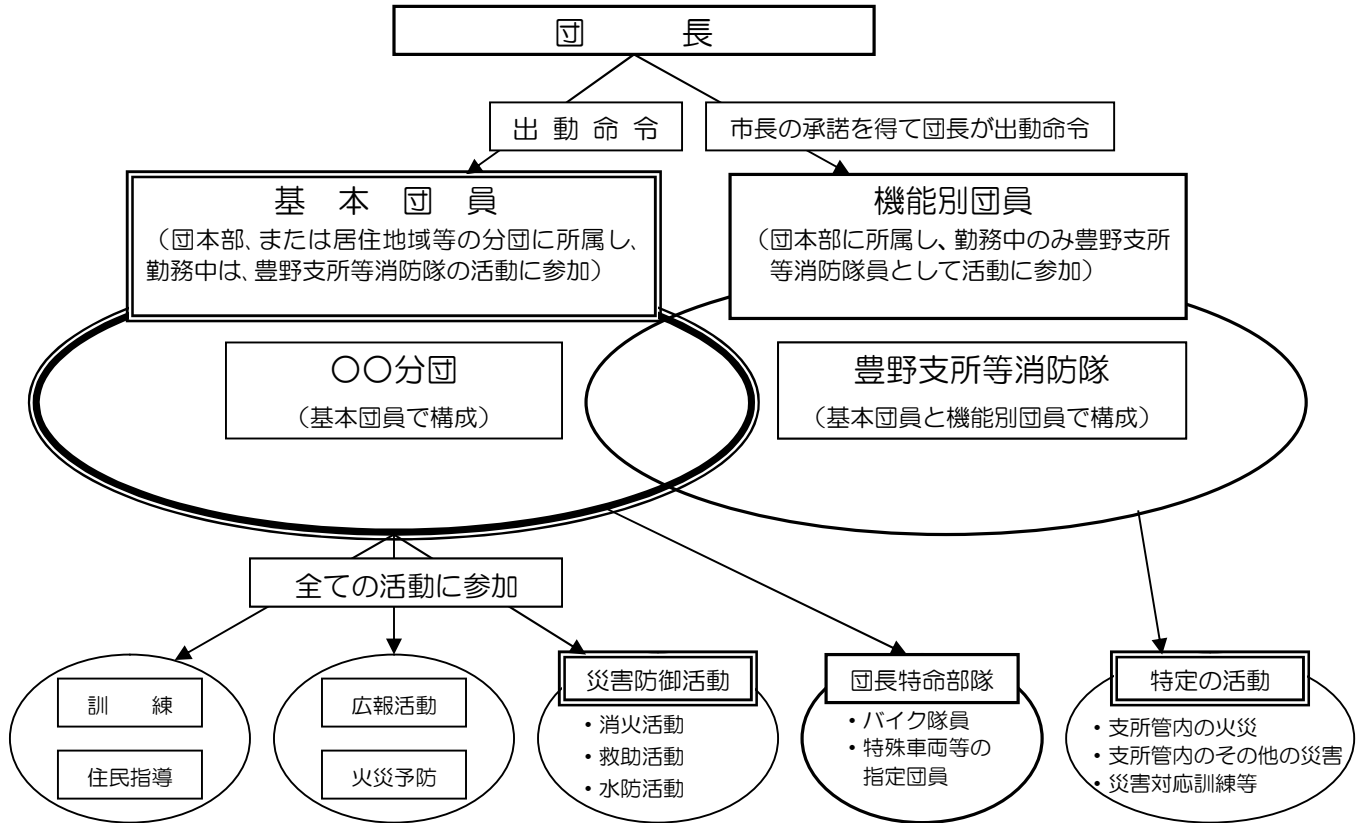
地域防災力の向上を図るため、豊野支所、戸隠支所、鬼無里支所、大岡支所、信州新町支所及び中条支所に勤務する職員が、機能別消防団員として、各種災害に対応しています。

また、女性消防団員や音楽隊員を積極的に任用し、消火・応急手当ての指導や広報活動を行うなど、活性化を図っています。

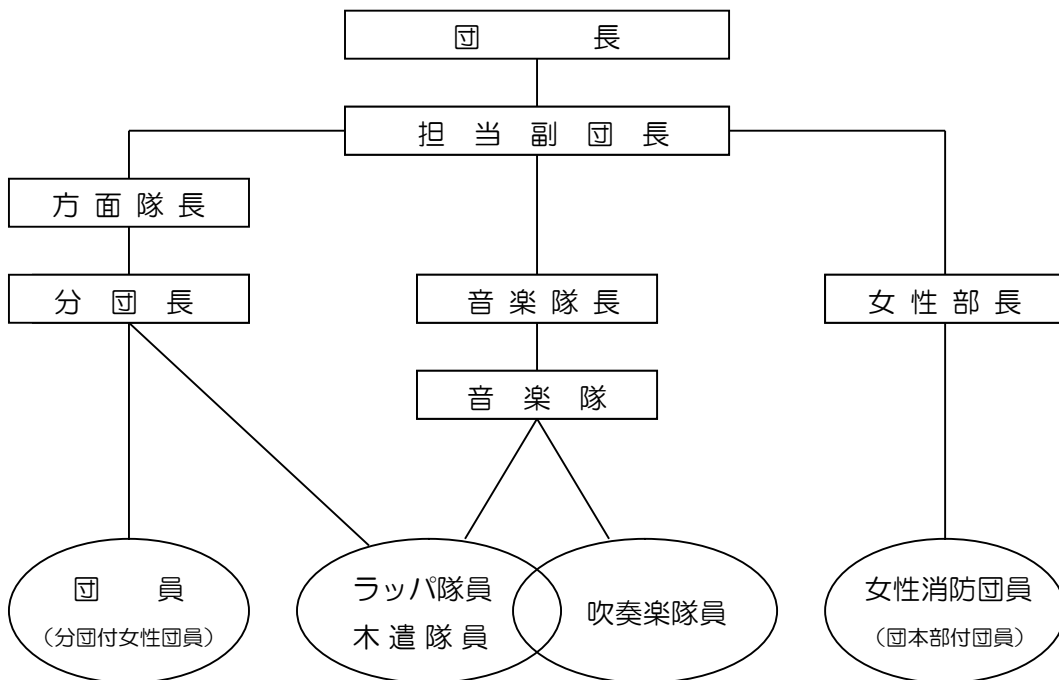
○ 組織図



○ 基本団員・機能別団員



○ 音楽隊・女性部



消防団員教養研修の状況

研修内容	実施日	参加人員
幹部・初任者教養訓練	平成 31 年 4 月 27 日	357 名
長野市ポンプ操法大会	令和元年 6 月 23 日	ポンプ操法 16 チーム
長野市ラッパ吹奏大会	令和元年 6 月 23 日	ラッパ吹奏 8 チーム
長野消防協会ポンプ操法大会	令和元年 6 月 30 日	ポンプ操法 6 チーム
長野消防協会ラッパ吹奏大会	令和元年 6 月 30 日	ラッパ吹奏 2 チーム
長野県ポンプ操法大会	令和元年 7 月 28 日	ポンプ操法 1 チーム
長野県ラッパ吹奏大会	令和元年 7 月 28 日	ラッパ吹奏 1 チーム
S-KYT（危険予知）研修	令和元年 9 月 28 日	51 名
総合訓練	令和元年 11 月 30 日	297 名
消防団無線従事者養成課程受講 （第三級陸上特殊無線技士）	令和 2 年 3 月 1 日	36 名

消防団員外部教養研修（派遣研修）の状況

研修内容	実施日	参加人員
消防団操法科（長野県消防学校）	平成 31 年 4 月 20 日	16 名
ラッパ吹奏講習会（長野県消防学校）	平成 31 年 4 月 20 日	10 名
副団長講習会（長野県消防学校）	令和元年 6 月 22 日	2 名
訓練礼式科（長野県消防学校）	令和元年 11 月 8 日～9 日	2 名
ラッパ科（長野県消防学校）	令和元年 12 月 13 日～14 日	1 名
日本消防協会委託指導員研修 （長野県消防学校）	令和元年 12 月 17 日～18 日	1 名
指揮幹部科 現場指揮課程	令和 2 年 2 月 28 日～29 日	2 名
分団指揮課程 （長野県消防学校）	令和 2 年 3 月 13 日～14 日	1 名

長野市消防団協力事業所認定件数

長野市消防団協力事業所実施要綱（平成 19 年長野市告示第 485 号）第 4 第 1 項に定める認定基準に基づき、「消防団協力事業所」として認定した事業所

令和 2 年 4 月 1 日現在

認定基準		事業所数
第 1 号	消防団員として 1 年以上消防団活動に従事し、事業所等に 1 年以上勤務する者が 2 名以上いる事業所	17
第 2 号	従業員が消防団員として消防団活動に従事する場合に、従業員に対する勤務条件上の配慮が行なわれている事業所	18
第 3 号	災害発生時等において事業所等の資材、機材等を消防団に提供する等の協力をしている事業所	3
第 1 号、2 号及び 3 号		5
第 1 号及び 2 号		12
第 1 号及び 3 号		1
第 2 号及び 3 号		10
合 計		66

消防団員の出動状況

令和元年

	火災	救急 救助	自然 災害	演習 訓練	広報 指導	特別 警戒	捜索	誤報 等	その 他	計
出動件数	81	1	1	142	91	11	5	32	24	388
出動人数	2,567	1	2,306	3,518	6,826	5,734	53	227	2,041	23,273

消防団員の年齢状況

令和2年4月1日現在

団員数	20歳未満	20歳以上 25歳未満	25歳以上 30歳未満	30歳以上 35歳未満	35歳以上 40歳未満	40歳以上 45歳未満	45歳以上 50歳未満	50歳以上	平均年齢
3,275	2	50	160	331	572	756	586	818	43.2

消防団員の勤続年数状況

令和2年4月1日現在

団員数	5年未満	5年以上 10年未満	10年以上 15年未満	15年以上 20年未満	20年以上 25年未満	25年以上 30年未満	30年以上	平均 勤続年数
3,275	781	700	607	419	319	209	240	12.5



第28回長野市消防団音楽隊定期演奏会

消防団員数・装備及び施設状況

令和2年4月1日現在

消防団		消防団員定数								装 備				施 設				
		総 数	団 長	副 団 長	方 面 隊 長	分 団 長	副 分 団 長	部 長	班 長	団 員	指 揮 広 報 車 普 通	ポ ン プ 車	小 付 積 載 力 車 （ 普 通 ）	小 型 積 載 力 車 （ 軽 フ ）	小 型 動 力 ポン プ	警 鐘 楼	詰 所	器 具 置 場
定 員		3,430	1	4	6	75	78	187	489	2,590								
団 本 部		108	1	3	6	1	4	3	7	83	1							
第1方面隊	中 央	長野第1分団	179	19			1	1	2	3	12			1		2	1	1
		長野第2分団		23			1	1	2	4	15			1		1	1	
		長野第3分団		21			1	1	2	4	13			1		1	1	
		長野第4分団		16			1	1	2	4	8			1		1	1	
		長野第5分団		27			1	1	2	4	19			1		1	1	
		長野第6分団		26			1	1	2	4	18			1		1	1	
		長野第7分団		26			1	1	2	4	18			1		1	1	
		長野第8分団		21			1	1	2	4	13			1		1	1	
第2方面隊	西 部	浅川分団	383	83			1	1	6	12	63			1	6	8	1	9
		安茂里分団		70			1	1	5	5	58			1	3	6	1	5
		小田切分団		71			1	1	3	10	56			1	9	11	1	13
		芋井分団		84			1	1	5	13	64			1	11	7	1	15
		七二会分団		75			1	1	8	14	51			1	7	18	1	11
第2方面隊	東 部	古里分団	331	61			1	1	3	5	51			1	2	5	1	3
		柳原分団		47			1	1	2	4	39			1	2	4	1	2
		大豆島分団		53			1	1	4	7	40			1	3	2	1	3
		朝陽分団		54			1	1	2	4	46			1	3	2	1	3
		若槻分団		68			1	1	3	9	54			1	4	8	1	6
		長沼分団		48			1	1	2	5	39			1	2	4	1	3
		豊野第1分団		83			1	1	1	10	70			2	6	3	1	10
第2方面隊	豊 野	豊野第2分団	268	39			1	1	1	5	31			1	2	4	1	4
		豊野第3分団		34			1	1	1	4	27			1	1	2	1	1
		豊野第4分団		36			1	1	1	6	27			1	3	1	1	4
		豊野第5分団		39			1	1	1	4	32			1	3	3	1	4
		豊野第6分団		37			1	1	1	5	29			1	4	6	2	7
		第3方面隊		篠ノ井・ 信更	篠ノ井第1分団	469	43			1	1	3	10	28			1	5
篠ノ井第2分団	36						1	1	3	6	25			1	2	5	1	3
篠ノ井第3分団	50						1	1	2	11	35			1	3	9	1	3
篠ノ井第4分団	58						1	1	2	13	41			1	3	5	1	9
篠ノ井第5分団	71						1	1	4	13	52			1	11	11	2	12
篠ノ井第6分団	41						1	1	2	7	30			1	2	4	1	3
篠ノ井第7分団	55						1	1	4	10	39			1	2	4	1	6
信更分団	115						1	1	9	22	82			2	13	25	1	22
大岡	大岡		大岡第1分団	88	55			1	1	5	15	33	1		5		17	1
		大岡第2分団	33				1	1	4	10	17		1	3	1	13	1	4

消 防 団		消 防 団 員 定 数								装 備					施 設				
		総 数	団 長	副 団 長	方 面 隊 長	分 団 長	副 分 団 長	部 長	班 長	団 員	指 揮 広 報 車 普 通	ポ ン プ 車	小 付 型 積 載 力 車 （ 普 通 ）	小 付 型 積 載 力 車 （ 軽 ）	小 型 動 力 ポ ン プ	警 鐘 楼	詰 所	器 具 置 場	
第4方面隊	松代・若穂	松代第1分団	40			1	1	3	6	29				1	2	5	1	3	
		松代第2分団	47			1	1	2	7	36				1	4	8	1	4	
		松代第3分団	40			1	1	3	6	29				1	2	2	1	4	
		松代第4分団	43			1	1	3	9	29				1	1	3	1	4	
		松代第5分団	38			1	1	2	6	28				1	3	2	1	4	
		松代第6分団	38			1	1	2	5	29				1	2	5	1	5	
		若穂第1分団	54			1	1	3	8	41				1	3	12	1	4	
		若穂第2分団	40			1	1	3	4	31				1	3	11	1	3	
		若穂第3分団	39			1	1	3	7	27				1	1	3	1	1	
		若穂第4分団	34			1	1	3	7	22				1	3	4	1	4	
川中島・更北	川中島	川中島第1分団	58			1	1	3	6	47				1	2	5	1	5	
		川中島第2分団	34			1	1	3	3	26				1	3	5	1	6	
		川中島第3分団	30			1	1	1	6	21				1	1	3	1	2	
		更北第1分団	47			1	1	2	7	36				1	2	1	1	2	
		更北第2分団	49			1	1	2	8	37				1	3	3	1	3	
		更北第3分団	44			1	1	2	4	36				1	1	2	1	2	
		更北第4分団	31			1	1	2	4	23				1	1	3	1	2	
第5方面隊	戸隠	戸隠第1分団	41			1	1	1	3	35			1	1		2	1	1	
		戸隠第2分団	27			1	1	1	3	21				2		2	1	1	
		戸隠第3分団	25			1	1	1	3	19				1		2	1		
		戸隠第4分団	23			1	1	1	3	17			1	1		5	1	2	
		戸隠第5分団	38			1	1	1	3	32				2		6	1	3	
		戸隠第6分団	29			1	1	1	2	24				2		8	2	2	
		戸隠第7分団	22			1	1	1	3	16				2		5	2	1	
		戸隠第8分団	43			1	1	1	3	37				2		10	1	2	
	鬼無里	鬼無里	鬼無里上里分団	24			1	1	3	4	15			3	1	1	10	5	
			鬼無里中央1分団	50			1	1	4	6	38			4			5	1	3
			鬼無里中央2分団	26			1	1	3	8	13			3			4	3	
			鬼無里両京分団	16			1	1	2	4	8			2	2		5	4	
	第6方面隊	信州新町	信州新町第1分団	49			1	1	2	4	41		1	2	2	1	5	1	5
			信州新町第2分団	41			1	1	2	6	31			2	2		13	1	3
			信州新町第3分団	41			1	1	3	9	27			3	3		17	1	5
信州新町第4分団			32			1	1	2	4	24			2	3	1	10	1	5	
信州新町第5分団			47			1	1	3	8	34			3	3		12	1	5	
中条		中条	中条日高分団	40			1	1	1	4	33				2		10	1	1
			中条日下野分団	25			1	1	1	4	18				2	1	4	1	3
			中条分団	35			1	1	2	4	27		1	1	1		6	1	1
			中条御山里分団	26			1	1	1	4	19				2		8	1	1
			中条住良木分団	43			1	1	1	7	33			2		1	8	1	3
合 計		3,275	1	3	6	75	78	186	479	2,447	1	3	30	96	155	435	87	281	

※方面隊長は、副団長の階級
 ※音楽隊長は、分団長の階級
 ※副音楽隊長は、副分団長の階級

※東日本台風災害により被害を受けた長沼分団
 詰所については、復旧までの間、近隣仮設庁
 舎を利用

消防事務受託町村の消防団

信濃町

消防団員の出動状況

令和元年

	火災	風水害等の災害	演習訓練	広報指導	警防調査	特別警戒	予防査察	誤報等	その他	計
出動件数	8	1	11	4				1	9	34
出動人数	564	206	579	38				68	1123	2578

消防団員の年齢状況

令和2年4月1日現在

団員数	20歳未満	20歳以上 25歳未満	25歳以上 30歳未満	30歳以上 35歳未満	35歳以上 40歳未満	40歳以上 45歳未満	45歳以上 50歳未満	50歳以上	平均年齢
379	6	21	29	66	67	97	62	31	38.78

消防団員の勤続年数状況

令和2年4月1日現在

団員数	5年未満	5年以上 10年未満	10年以上 15年未満	15年以上 20年未満	20年以上 25年未満	25年以上 30年未満	30年以上
379	75	68	69	56	68	38	5

団員数及び装備状況

令和2年4月1日現在

	消防団員定数								装備等		
	総数	団長	副団長	分団長	副分団長	部長	班長	団員	ポンプ車	小付型動積力ポ載ンブ車	小型動力ポンプ
定員	400	1	1	4	14		55	325			
団本部	31	1	1				1	28			
第1分団	63			1	2		8	52	1	2	5
第2分団	135			1	3		17	114	2	1	9
第3分団	98			1	3		8	86	1	3	5
第4分団	52			1	3		11	37	1	2	7
計	379	1	1	4	11		45	317	5	8	26

飯 綱 町

消防団員の出動状況

令和元年

	火災	風水害等の災害	演習訓練	広報指導	警防調査	特別警戒	予防査察	誤報等	その他	計
出動件数	4	2	11			4			6	27
出動人数	31	105	1,040			1,463			514	3,153

消防団員の年齢状況

令和2年4月1日現在

団員数	20歳未満	20歳以上25歳未満	25歳以上30歳未満	30歳以上35歳未満	35歳以上40歳未満	40歳以上45歳未満	45歳以上50歳未満	50歳以上	平均年齢
470	6	33	72	113	104	100	30	12	35.1

消防団員の勤続年数状況

令和2年4月1日現在

団員数	5年未満	5年以上10年未満	10年以上15年未満	15年以上20年未満	20年以上25年未満	25年以上30年未満	30年以上
470	126	98	101	85	53	7	

団員数及び装備状況

令和2年4月1日現在

	消防団員定数								装備等		
	総数	団長	副団長	分団長	副分団長	部長	班長	団員	ポンプ車	小付型動積力ポ載ンブ車	小型動力ポンプ
定員	485	1	1	8	8	5	80	382			
団本部	2	1	1								
第1分団	81			1	1	1	12	66		8	1
第2分団	52			1	1		10	40		5	
第3分団	58			1	1		11	45		6	
第4分団	59			1	1	1	6	50		3	
第5分団	41			1	1	1	5	33		1	2
第6分団	46			1	1	1	6	37		2	1
第7分団	56			1	1		10	44		2	3
第8分団	52			1	1		11	39		5	1
自動車部	23					1	1	21	1		
喇叭部	(60)										
救護部	(83)										
交通部	(84)										
機械部	(105)										
計	470	1	1	8	8	5	72	375	1	32	8

小川村

消防団員の出動状況

令和元年

	火災	風水害等の災害	演習訓練	広報指導	警防調査	特別警戒	予防査察	誤報等	その他	計
出動件数	1		3			3				7
出動人数	68		318			145				531

消防団員の年齢状況

令和2年4月1日現在

団員数	20歳未満	20歳以上 25歳未満	25歳以上 30歳未満	30歳以上 35歳未満	35歳以上 40歳未満	40歳以上 45歳未満	45歳以上 50歳未満	50歳以上	平均年齢
175		3	10	13	23	37	48	41	43.0

消防団員の勤続年数状況

令和2年4月1日現在

団員数	5年未満	5年以上 10年未満	10年以上 15年未満	15年以上 20年未満	20年以上 25年未満	25年以上 30年未満	30年以上
175	34	24	22	19	23	30	23

団員数及び装備状況

令和2年4月1日現在

	消防団員定数								装備等		
	総数	団長	副団長	分団長	副分団長	部長	班長	団員	ポンプ車	小付型動積力ポ載ンブ車	小型動力ポンプ
定員	180	1	1	8	6		46	118			
団本部	12	1	1	2			2	6		1	1
雲井分団	33			1	1		5	26		1	1
高府町分団	31			1	1		6	23	1		
上野分団	30			1	1		7	21		1	1
小根山分団	30			1	1		7	21		1	1
飯縄分団	19			1	1		4	13		1	1
北西分団	20			1	1		4	14		1	1
計	175	1	1	8	6		35	124	1	6	6