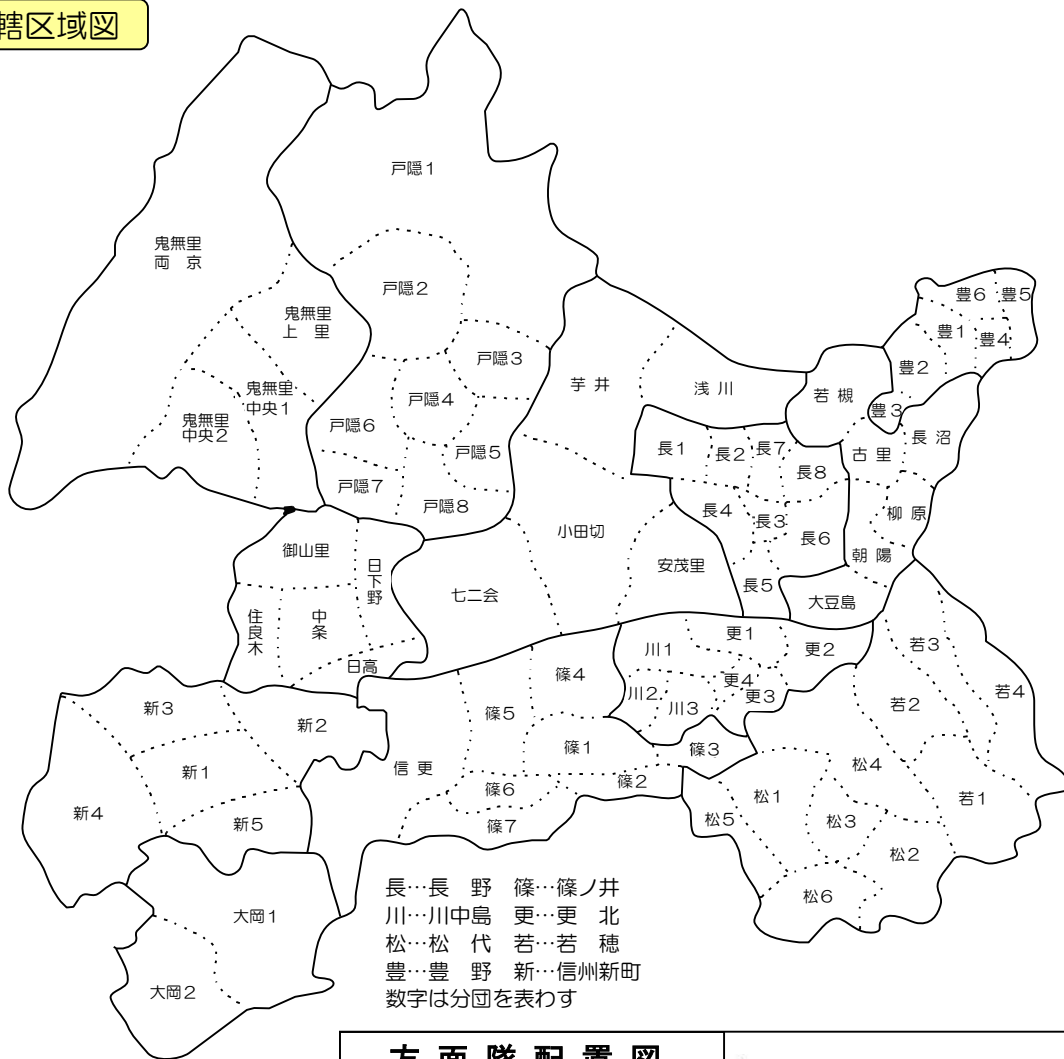


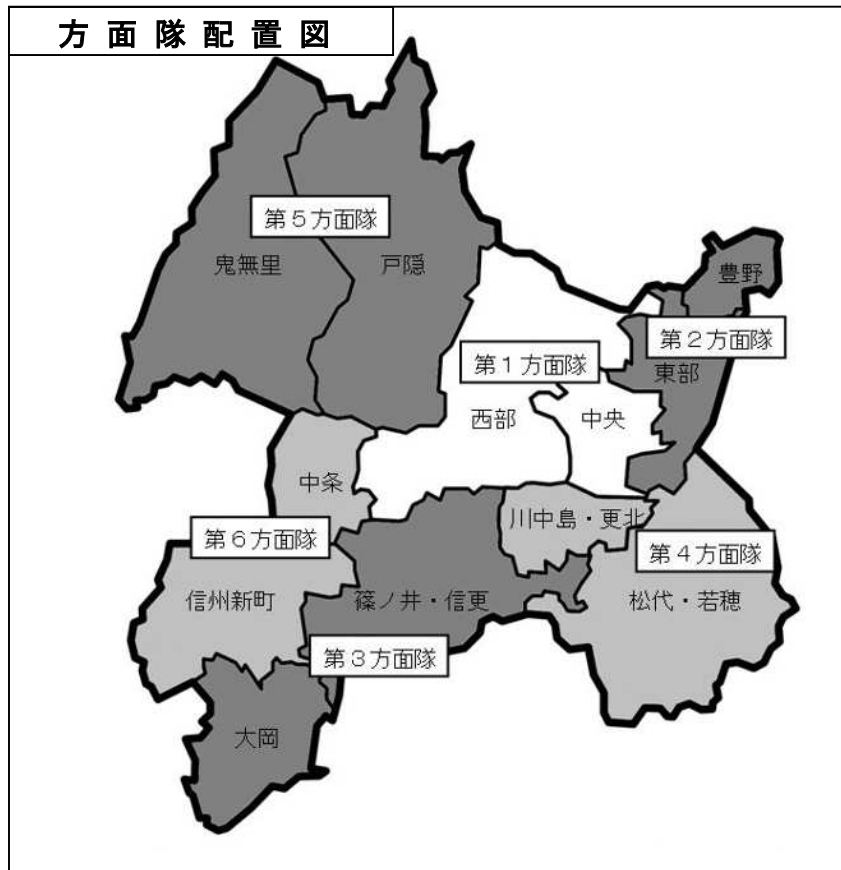
消 防 団

長野市消防団

管轄区域図



方面隊配置図



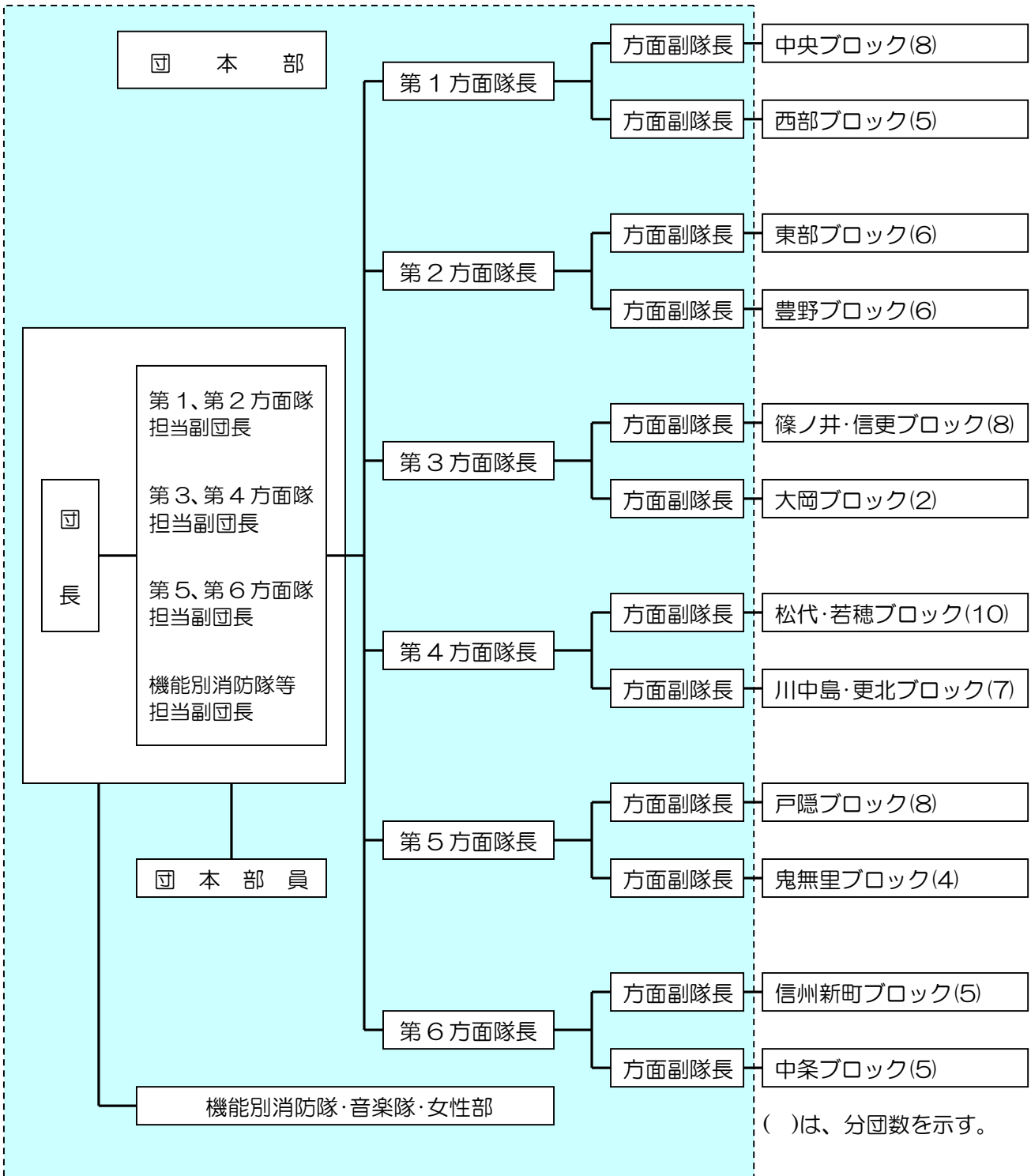
消防団の組織

長野市消防団は、1団6方面隊74分団、定員3,430名の体制で、火災・風水害等の災害防御にあたるとともに、予防消防を主眼に火災予防広報・自主防災組織の育成指導等の地域防災上重要な役割を果たしています。

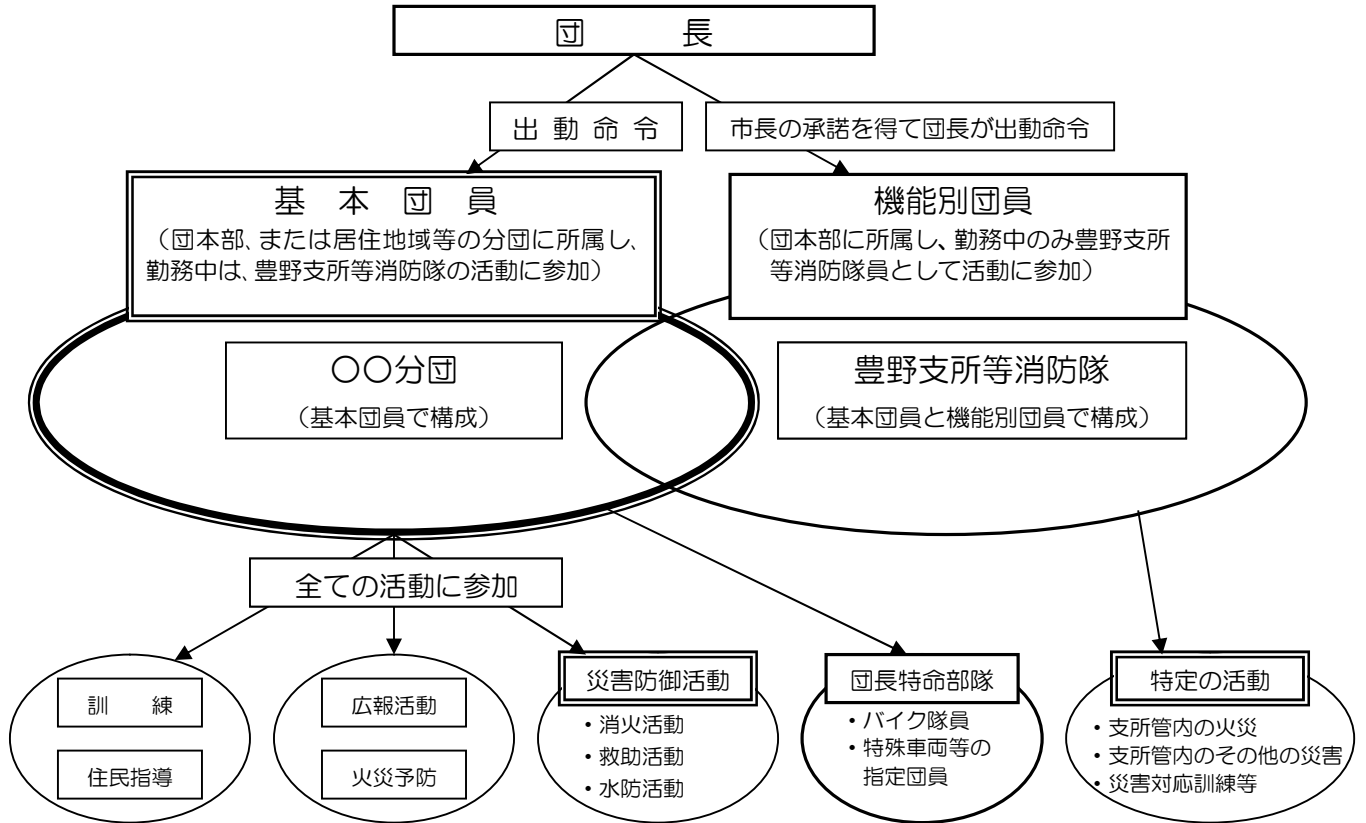
地域防災力の向上を図るため、豊野支所、戸隠支所、鬼無里支所、大岡支所、信州新町支所及び中条支所に勤務する職員が、機能別消防団員として、各種災害に対応しています。

また、女性消防団員や音楽隊員を積極的に任用し、消火・応急手当ての指導や広報活動を行うなど、活性化を図っています。

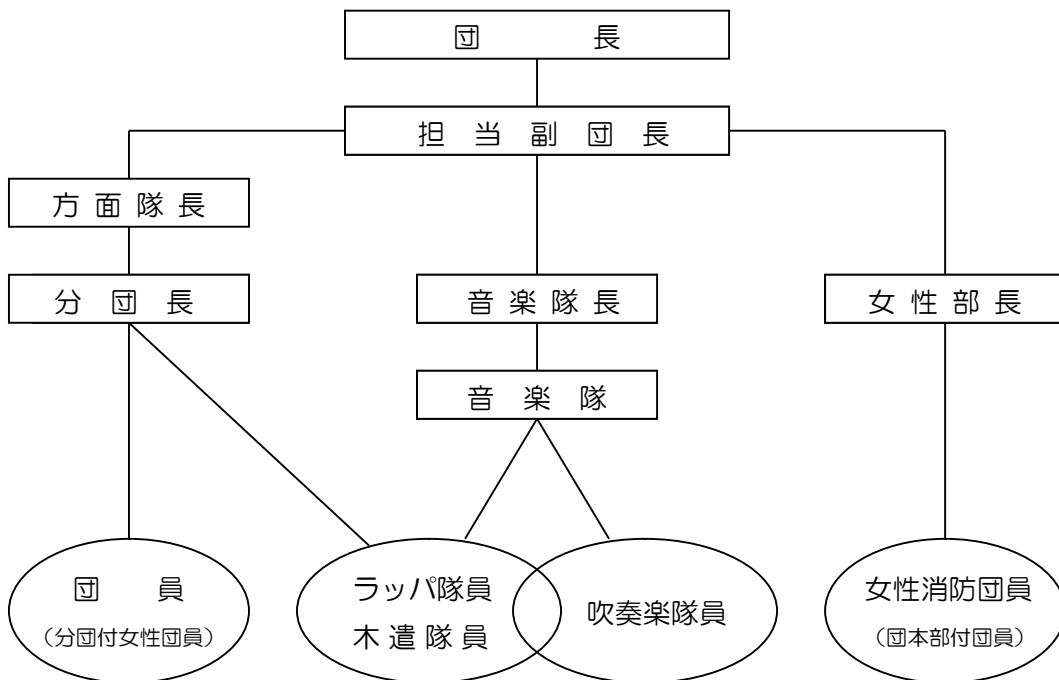
○ 組織図



○ 基本団員・機能別団員



○ 音楽隊・女性部



消防団員教養研修の状況

研修内容	実施日	参加人員
総合訓練	令和2年11月27日	125名

消防団員外部教養研修（派遣研修）の状況

研修内容	実施日	参加人員
警防科（第1期）（長野県消防学校）	令和2年10月23日～24日	1名
訓練礼式科（第96期）（長野県消防学校）	令和2年11月13日～14日	2名
指揮幹部科 現場指揮課程（第16期）	令和3年3月5日～6日	2名
分団指揮課程（第6期） （長野県消防学校）	令和3年3月12日～13日	1名

長野市消防団協力事業所認定件数

長野市消防団協力事業所実施要綱（平成19年長野市告示第485号）第4第1項に定める認定基準に基づき、「消防団協力事業所」として認定した事業所

令和3年4月1日現在

認定基準		事業所数
第1号	消防団員として1年以上消防団活動に従事し、事業所等に1年以上勤続する者が2名以上いる事業所	18
第2号	従業員が消防団員として消防団活動に従事する場合に、従業員に対する勤務条件上の配慮が行なわれている事業所	20
第3号	災害発生時等において事業所等の資材、機材等を消防団に提供する等の協力をしている事業所	3
第1号、2号及び3号		3
第1号及び2号		13
第1号及び3号		2
第2号及び3号		11
合 計		70



令和3年長野市消防出初式市巾行進

消防団員の出動状況

令和2年

	火災	救急 救助	自然 災害	演習 訓練	広報 指導	特別 警戒	捜索	誤報 等	その 他	計
出動件数	63	0	2	252	86	8	9	18	20	458
出動人数	1,261	0	345	3,717	7,124	5,452	157	102	1,105	19,263

消防団員の年齢状況

令和3年4月1日現在

団員数	20歳未満	20歳以上 25歳未満	25歳以上 30歳未満	30歳以上 35歳未満	35歳以上 40歳未満	40歳以上 45歳未満	45歳以上 50歳未満	50歳以上	平均年齢
3,190	1	35	142	289	531	720	620	852	43.9

消防団員の勤続年数状況

令和3年4月1日現在

団員数	5年未満	5年以上 10年未満	10年以上 15年未満	15年以上 20年未満	20年以上 25年未満	25年以上 30年未満	30年以上	平均 勤続年数
3,190	706	694	562	438	296	230	264	12.9



令和3年長野市消防出初式

消防団員数・装備及び施設状況

令和3年4月1日現在

消防団		消防団員定数								装 備				施 設			
		総 数	団 長	副 団 長	方 面 隊 長	分 団 長	副 分 団 長	部 長	班 長	団 員	指 揮 広 報 車 普 通	ポ ン プ 車	小 付 積 動 力 車 （ 普 通 ）	小 付 積 動 力 車 （ 軽 フ ）	小 型 動 力 カ ボ ン プ	警 鐘 楼	詰 所
定 員		3,430	1	4	6	75	78	187	489	2,590							
団 本 部		105	1	3	6	1	4	3	7	80	1						
第1方面隊	中 央	長野第1分団	18			1	1	2	3	11			1		2	1	1
		長野第2分団	24			1	1	2	4	16			1		1	1	
		長野第3分団	20			1	1	2	4	12			1		1	1	
		長野第4分団	16			1	1	2	4	8			1		1	1	
		長野第5分団	26			1	1	2	4	18			1		1	1	
		長野第6分団	26			1	1	2	4	18			1		1	1	
		長野第7分団	26			1	1	2	4	18			1		1	1	
		長野第8分団	21			1	1	2	4	13			1		1	1	
第2方面隊	西 部	浅川分団	82			1	1	6	12	62			1	5	8	1	9
		安茂里分団	66			1	1	5	5	54			1	3	6	1	5
		小田切分団	73			1	1	3	10	58			1	9	11	1	12
		芋井分団	80			1	1	5	12	61			1	10	7	1	14
		七二会分団	73			1	1	8	12	51			1	7	18	1	11
第2方面隊	東 部	古里分団	62			1	1	3	5	52			1	2	5	1	3
		柳原分団	46			1	1	2	4	38			1	2	4	1	2
		大豆島分団	50			1	1	4	7	37			1	3	2	1	3
		朝陽分団	53			1	1	2	4	45			1	3	2	1	3
		若槻分団	67			1	1	3	9	53			1	4	8	1	6
		長沼分団	46			1	1	2	6	36			1	2	4	1	3
		第2方面隊	豊 野	豊野第1分団	84			1	1	1	10	71			2	5	3
豊野第2分団	38					1	1	1	5	30			1	1	4	1	4
豊野第3分団	33					1	1	1	4	26			1	1	2	1	1
豊野第4分団	35					1	1	1	6	26			1	3	1	1	4
豊野第5分団	39					1	1	1	4	32			1	2	3	1	4
豊野第6分団	37					1	1	1	5	29			1	4	6	2	7
第3方面隊	篠ノ井・ 信更	篠ノ井第1分団	40			1	1	3	10	25			1	4	5	1	5
		篠ノ井第2分団	35			1	1	3	6	24			1	2	4	1	3
		篠ノ井第3分団	50			1	1	2	11	35			1	3	9	1	3
		篠ノ井第4分団	55			1	1	2	13	38			1	3	5	1	9
		篠ノ井第5分団	67			1	1	4	12	49			1	11	11	2	12
		篠ノ井第6分団	40			1	1	2	7	29			1	2	4	1	3
		篠ノ井第7分団	57			1	1	4	10	41			1	2	4	1	6
		信更分団	117			1	1	10	22	83			2	13	25	1	22
	大岡	大岡第1分団	84	50			1	1	4	13	31	1		5		17	1
大岡第2分団		34				1	1	4	10	18		1	3	1	13	1	4

消 防 団		消 防 団 員 定 数								装 備					施 設			
		総 数	団 長	副 団 長	方 面 隊 長	分 団 長	副 分 団 長	部 長	班 長	団 員	指 揮 広 報 車 普 通	ポ ン プ 車	小 付 型 積 載 力 車 （ 普 通 ）	小 付 型 積 載 力 車 （ 軽 ）	小 型 動 力 ポ ン プ	警 鐘 楼	詰 所	器 具 置 場
第4 方面 隊	松代・若穂	松代第1分団	39			1	1	3	6	28			1	2	5	1	3	
		松代第2分団	45			1	1	2	7	34			1	2	8	1	4	
		松代第3分団	40			1	1	3	6	29			1	2	2	1	4	
		松代第4分団	41			1	1	3	9	27			1	1	3	1	4	
		松代第5分団	33			1	1	2	6	23			1	3	2	1	4	
		松代第6分団	35			1	1	2	5	26			1	2	5	1	5	
	川中島・更北	若穂	若穂第1分団	55			1	1	3	8	42			1	3	12	1	4
			若穂第2分団	37			1	1	3	4	28			1	3	11	1	3
			若穂第3分団	37			1	1	3	7	25			1	1	3	1	1
			若穂第4分団	34			1	1	3	7	22			1	3	4	1	4
			川中島第1分団	56			1	1	3	6	45			1	2	5	1	5
			川中島第2分団	32			1	1	3	3	24			1	3	5	1	6
第5 方面 隊	戸隠	川中島第3分団	28			1	1	1	6	19			1	1	3	1	2	
		更北第1分団	46			1	1	2	7	35			1	2	1	1	2	
		更北第2分団	49			1	1	2	8	37			1	3	2	1	3	
		更北第3分団	45			1	1	2	4	37			1	1	2	1	2	
		更北第4分団	28			1	1	2	4	20			1	1	3	1	2	
		戸隠第1分団	41			1	1	1	3	35			1	1	2	1	1	
		戸隠第2分団	26			1	1	1	3	20			2		2	1	1	
		戸隠第3分団	24			1	1	1	3	18			1		2	1		
鬼無里	戸隠	戸隠第4分団	23			1	1	1	3	17			1	1	5	1	2	
		戸隠第5分団	35			1	1	1	3	29			2		6	1	3	
		戸隠第6分団	28			1	1	1	2	23			2		8	2	2	
		戸隠第7分団	19			1	1	1	3	13			2		5	2	1	
		戸隠第8分団	41			1	1	1	3	35			2		10	1	2	
		鬼無里上里分団	24			1	1	3	4	15			3	1	10	5		
		鬼無里中央1分団	50			1	1	4	6	38			3		4	1	2	
		鬼無里中央2分団	25			1	1	3	8	12			3		4	3		
第6 方面 隊	信州 新町	鬼無里両京分団	16			1	1	2	4	8			2	2	5	4		
		信州新町第1分団	48			1	1	2	4	40		1	2	2	1	5	1	5
		信州新町第2分団	41			1	1	2	6	31			2	2	13	1	3	
		信州新町第3分団	40			1	1	3	9	26			3	3	17	1	5	
		信州新町第4分団	31			1	1	2	4	23			2	3	1	10	1	5
	中 条	信州 新町	信州新町第5分団	48			1	1	3	8	35			3	3	12	1	5
			中条日高分団	40			1	1	1	4	33			2		10	1	1
			中条日下野分団	23			1	1	1	4	16			2		4	1	3
			中条分団	33			1	1	2	4	25		1	1	1	6	1	1
			中条御山里分団	26			1	1	1	4	19			2		8	1	1
中条住良木分団	37			1	1	1	7	27			2		8	1	3			
合 計		3,190	1	3	6	75	78	186	473	2,368	1	3	29	97	145	432	87	278

※方面隊長は、副団長の階級
 ※音楽隊長は、分団長の階級
 ※副音楽隊長は、副分団長の階級

※東日本台風災害により被害を受けた長沼分団
 詰所については、復旧までの間、近隣仮設庁
 舎を利用

消防事務受託町村の消防団

信濃町

消防団員の出動状況

令和2年

	火災	風水害等の災害	演習訓練	広報指導	警防調査	特別警戒	予防査察	誤報等	その他	計
出動件数	4	2	1			3		2	3	15
出動人数	293	197	40			175		87	849	1641

消防団員の年齢状況

令和3年4月1日現在

団員数	20歳未満	20歳以上 25歳未満	25歳以上 30歳未満	30歳以上 35歳未満	35歳以上 40歳未満	40歳以上 45歳未満	45歳以上 50歳未満	50歳以上	平均年齢
387	6	22	26	71	64	92	65	41	39.2

消防団員の勤続年数状況

令和3年4月1日現在

団員数	5年未満	5年以上 10年未満	10年以上 15年未満	15年以上 20年未満	20年以上 25年未満	25年以上 30年未満	30年以上
387	69	70	72	55	70	40	11

団員数及び装備状況

令和3年4月1日現在

	消防団員定数								装備等		
	総 数	団 長	副 団 長	分 団 長	副 分 団 長	部 長	班 長	団 員	ポ ン プ 車	小付 型 動積 力 ボ載 ン プ車	小 型 動 力 ボ ン プ
定員	400	1	1	4	14		55	325			
団本部	27	1	1				1	24			
第1分団	66			1	2		8	55	1	2	5
第2分団	137			1	3		17	116	2	1	9
第3分団	100			1	3		8	88	1	3	5
第4分団	57			1	3		11	42	1	2	7
計	387	1	1	4	11		45	325	5	8	26

飯 綱 町

消防団員の出動状況

令和2年

	火災	風水害等の災害	演習訓練	広報指導	警防調査	特別警戒	予防査察	誤報等	その他	計
出動件数	6	1	6			5		2	5	25
出動人数	104	86	420			1,314		2	237	2,163

消防団員の年齢状況

令和3年4月1日現在

団員数	20歳未満	20歳以上 25歳未満	25歳以上 30歳未満	30歳以上 35歳未満	35歳以上 40歳未満	40歳以上 45歳未満	45歳以上 50歳未満	50歳以上	平均年齢
462	1	33	69	101	109	98	39	12	35.7

消防団員の勤続年数状況

令和3年4月1日現在

団員数	5年未満	5年以上 10年未満	10年以上 15年未満	15年以上 20年未満	20年以上 25年未満	25年以上 30年未満	30年以上
462	103	112	95	89	48	14	1

団員数及び装備状況

令和3年4月1日現在

	消 防 団 員 定 数								装 備 等		
	総 数	団 長	副 団 長	分 団 長	副 分 団 長	部 長	班 長	団 員	ポ ン プ 車	小付 型 動積 力 ボ載 ン プ車	小 型 動 力 ボ ン プ
定員	485	1	1	8	8	5	75				
団本部	2	1	1								
第1分団	82			1	1	1	12	67		8	1
第2分団	52			1	1	1	9	40		5	
第3分団	56			1	1		11	43		6	
第4分団	59			1	1		6	51		3	
第5分団	41			1	1		6	33		1	2
第6分団	44			1	1		7	35		2	1
第7分団	53			1	1	1	9	41		2	3
第8分団	50			1	1	1	10	37		5	
自動車部	23					1	1	21	1		
喇叭部	(62)										
救護部	(84)										
交通部	(87)										
機械部	(110)										
計	462	1	1	8	8	5	71	368	1	32	7

小川村

消防団員の出動状況

令和2年

	火災	風水害等の災害	演習訓練	広報指導	警防調査	特別警戒	予防査察	誤報等	その他	計
出動件数	2	4	2			3				11
出動人数	213	88	264			156				721

消防団員の年齢状況

令和3年4月1日現在

団員数	20歳未満	20歳以上25歳未満	25歳以上30歳未満	30歳以上35歳未満	35歳以上40歳未満	40歳以上45歳未満	45歳以上50歳未満	50歳以上	平均年齢
177	0	6	8	14	22	30	49	48	43.7

消防団員の勤続年数状況

令和3年4月1日現在

団員数	5年未満	5年以上10年未満	10年以上15年未満	15年以上20年未満	20年以上25年未満	25年以上30年未満	30年以上
177	35	23	23	18	23	31	24

団員数及び装備状況

令和3年4月1日現在

	消防団員定数								装備等		
	総数	団長	副団長	分団長	副分団長	部長	班長	団員	ポンプ車	小付型動積力ボンプ車	小型動力ボンプ
定員	180	1	1	8	6		46	118			
団本部	13	1	1	2			2	7		1	1
雲井分団	33			1	1		5	26		1	1
高府町分団	31			1	1		6	23	1		
上野分団	33			1	1		7	24		1	1
小根山分団	29			1	1		6	21		1	1
飯縄分団	18			1	1		4	12		1	1
北西分団	20			1	1		4	14		1	1
計	177	1	1	8	6		34	127	1	6	6