

保科温泉短期避難所 利用者アンケート結果

1. 調査の目的

今後、大規模災害発生時や他自治体からの要請等により、本市が「保科温泉」を一時的な避難所として開設、運営する必要が生じた場合の参考資料とするため

2. 調査の実施概要

(1) 調査対象者

平成24年度夏の短期避難所で受入れをした世帯の代表者

【受入条件】

福島県在住で、乳幼児・小学生・中学生の子どもがいる世帯
(但し、受入期間中、自家用車で移動ができる方に限る。)

(2) 調査の方法

- アンケートの調査票を用い、無記名で行った。
- 短期避難所の運営要員が、到着日の受入れ受付時に調査票を配布し、出発日に調査票を回収した。

(3) 配布・回収数

配布数: 36 (開設期間中の受入れ全世帯)

回収数: 36 (回収率 100.0%)

(4) 調査期間

平成24年7月22日(日)から8月25日(土)までの35日間

3. 調査の内容

(1) 短期避難所の設置・運営に対する評価

設問1 短期避難所保科温泉に関する情報の入手方法

設問2 今回設定した受入れ期間(滞在期間)に対する評価

設問3 短期避難所の運営状況に対する評価とその理由

① 受入れ期間中の評価

② ①を選択した理由(複数回答可)

(2) 短期避難中の避難者の活動範囲

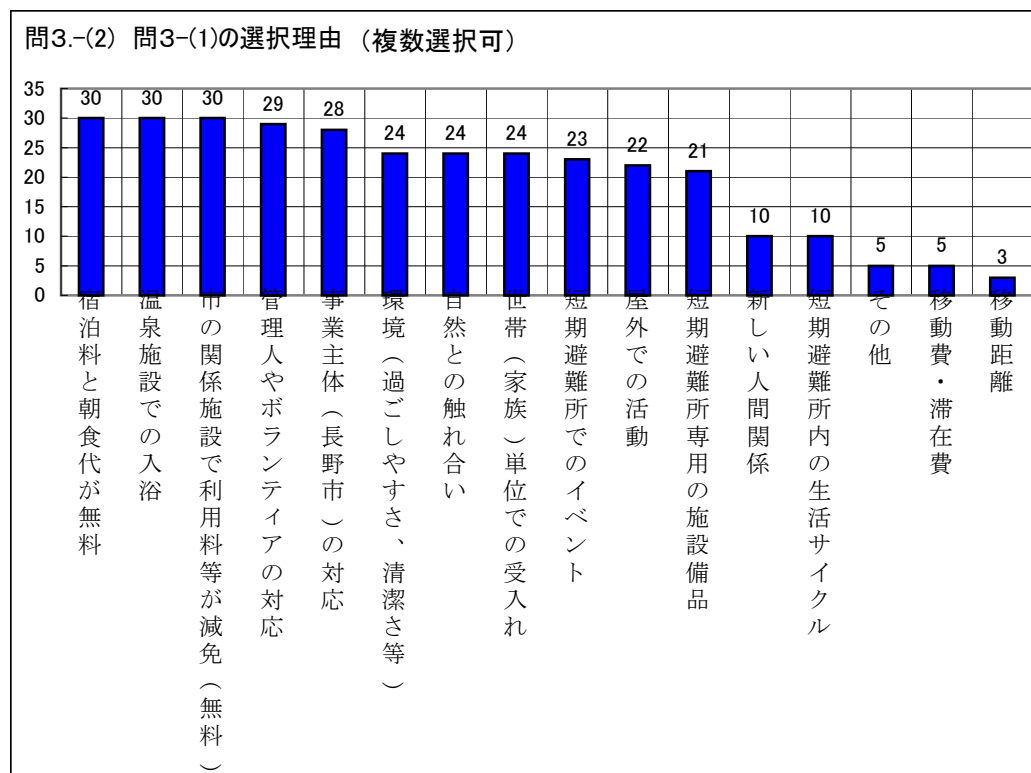
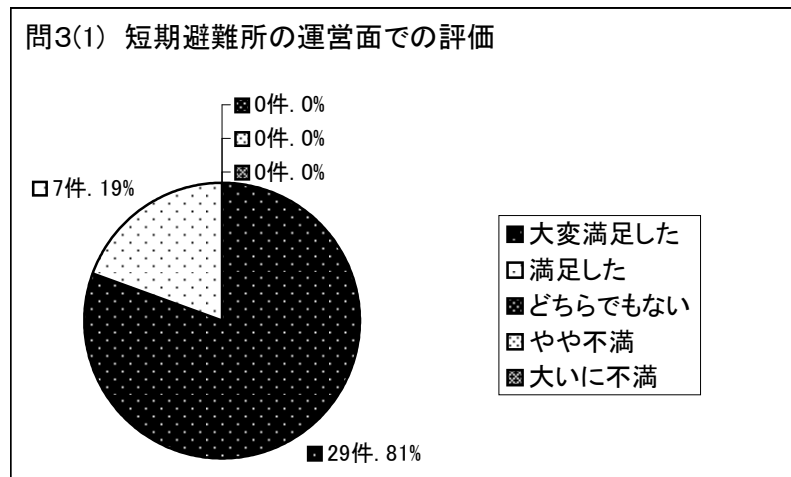
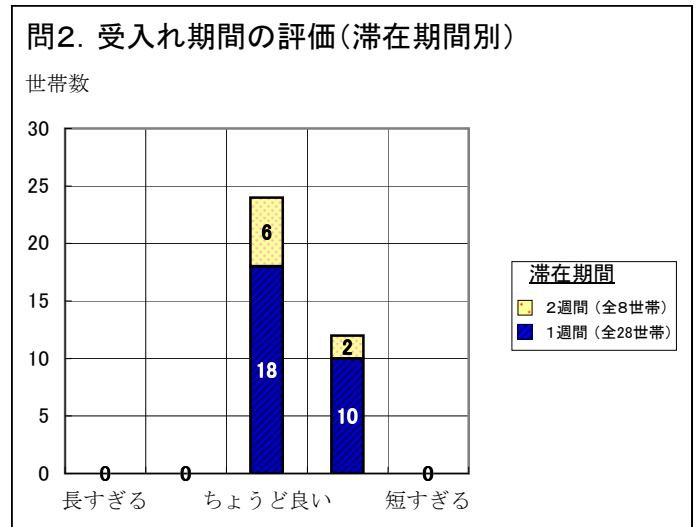
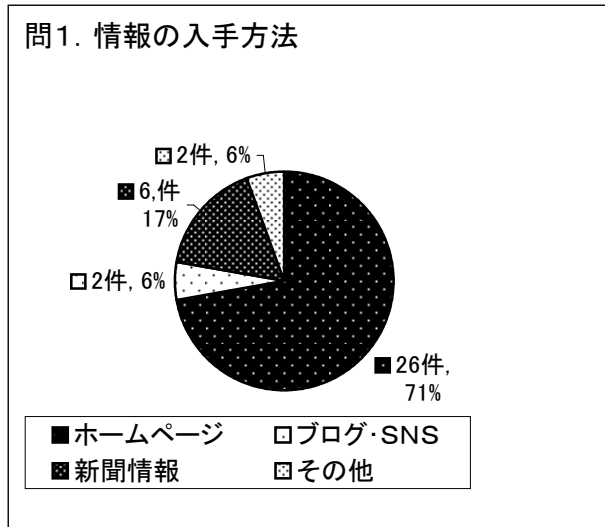
設問4 長野市に滞在期間中の主な外出先

(3) 短期避難所の感想

設問5 短期避難所を利用して気づいた点等の感想

4. 調査の結果

グラフ(データ)基準日:平成24年8月27日



問4. 滞在期間中の長野市内及び県内等への訪問先

訪問数については、回答があった世帯のみ計上。

- ・訪問数：延べ訪問世帯数
- ・◎：利用料無料の協力施設
- ・☆：市または協力機関等の企画イベント

地区等		行き先	訪問数
第二	◎	長野市少年科学センター	20
		善光寺	17
	☆	善光寺お盆縁日	9
		城山公園	2
		城山動物園	4
	◎	城山市民プール	2
大豆島	◎	サンマリーンながの	68
篠ノ井	◎	茶臼山動物園	20
		恐竜公園	4
		南長野運動公園	1
松代	◎	真田宝物館	2
		松代象山地下壕	1
若穂		若穂中央公園	1
	☆	若穂ふれあい踊り	9
更北	◎	長野市立博物館	7
	◎	プラネタリウム	12
戸隠		戸隠	3
		戸隠神社	2
		戸隠牧場	1
	☆	戸隠チビッ子忍者村	16
信州新町		信州新町	1
	☆	ろうかく湖 とうろう流しと花火大会	8
松本市		上高地	3
		松本城	2
上田市		菅平牧場	1
須坂市	◎	須坂市動物園	9
千曲市	◎	長野県立歴史館	1
	◎	森將軍塚古墳	1
安曇野市		安曇野	1
		穂高	1
		国営アルプスあづみの公園	4
		大王わさび農場	2
軽井沢町		軽井沢	3
		軽井沢おもちゃ王国	1
		軽井沢プリンスショッピングプラザ	1
白馬村		白馬村	1
小布施町		ハイウェイオアシス	3
			244