

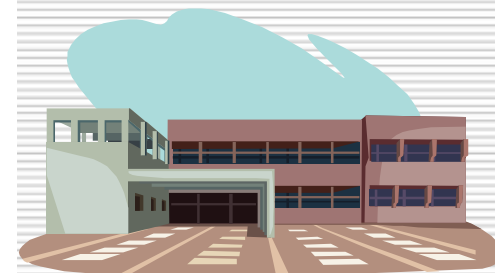
# 公共施設に関する市民意識調査 (5,000人市民アンケート)の概要

～ 将来世代に負担を先送りすることなく、  
より良い資産を次世代に引き継いでいくために ～

平成26年9月

総務部 行政管理課

公共施設マネジメント推進室



# 市民アンケート調査の概要

## 1 調査の概要

- ・調査対象 : 市内在住の20歳以上の男女
- ・標本総数 : 5,000人【住民基本台帳から等間隔無作為抽出】
- ・調査方法 : 郵送による配布・回収
- ・調査期間 : 平成26年10月下旬から11月中旬まで(予定)
- ・調査委託先 : (一般財団法人)長野経済研究所

## 2 調査の目的

公共施設に対する市民ニーズ、見直しに対する考え方、意見などを調査し、公共施設マネジメント指針や再配置計画の策定など、公共施設の管理・運営のあり方を検討する際の基礎資料とするもの

## 3 調査の主な内容

- 公共施設の利用状況
- 公共施設マネジメントの基本的な考え方、見直し施設の優先度
- 複合化・多機能化に対する意見
- 利用者負担の見直し、民間活力導入に対する意見
- オリンピック施設の将来に対する意見

# 市民アンケート調査の内容①

## ●アンケート調査の構成

(1) アンケート調査ご協力をお願い、回答に際しての注意事項 (1ページ)

(2) 資料編 (3ページ)

① 将来の人口推計

② 施設分類別の延床面積割合

③ 建設整備年別の延床面積

④ 類似都市との比較(市民1人あたりの延床面積・施設の保有量(抜粋))

⑤ 将来の改修・建替え費用の推計

(3) アンケート調査票 (7ページ) この調査票に直接回答のうえ返送

■ 調査項目(全17問)

問1～問5 属性(年齢、性別、居住地区、家族構成、日常交通手段)

問6 過去1年間の公共施設利用状況(施設分類別利用頻度・利用しない理由)

問7 公共施設老朽化問題の認知度

問8 公共施設マネジメントの基本的な考え方に対する賛否

## 市民アンケート調査の内容②

### (3) アンケート調査票

#### ■ 調査項目(つづき)

問9 問8賛成回答 → 優先的に見直すべき施設の選択

問10 問8反対回答 → その理由(自由記載)

問11 施設の複合化・多機能化に対する賛否

問12 利用者負担の見直しに対する考え方

問13 公共施設サービス提供への民間活力導入に対する賛否

問14 オリンピック施設の将来に対する考え方

問15 公共施設マネジメントに期待する事項

問16 市民説明会等への参加意志

問17 公共施設マネジメントに対する意見(自由記載)

# 【参考】 H25年度実施 まちづくりアンケート結果①

## 1 調査の概要

- ・調査対象 : 市内在住の20 歳以上の男女
- ・標本総数 : 5,000 人【住民基本台帳から等間隔無作為抽出】※うち外国籍住民54 人
- ・調査期間 : 平成25 年10 月25 日(金)から11 月8日(金)まで
- ・回収結果 : 2,977 通
- ・回収率 : 59.5%

## 2 調査の目的

市政に対する市民ニーズ、市が実施する事業に対する考え方、意見、満足度などを調査し、今後の施策の基礎資料とするもの(昭和57 年度から毎年実施)

## 3 調査内容

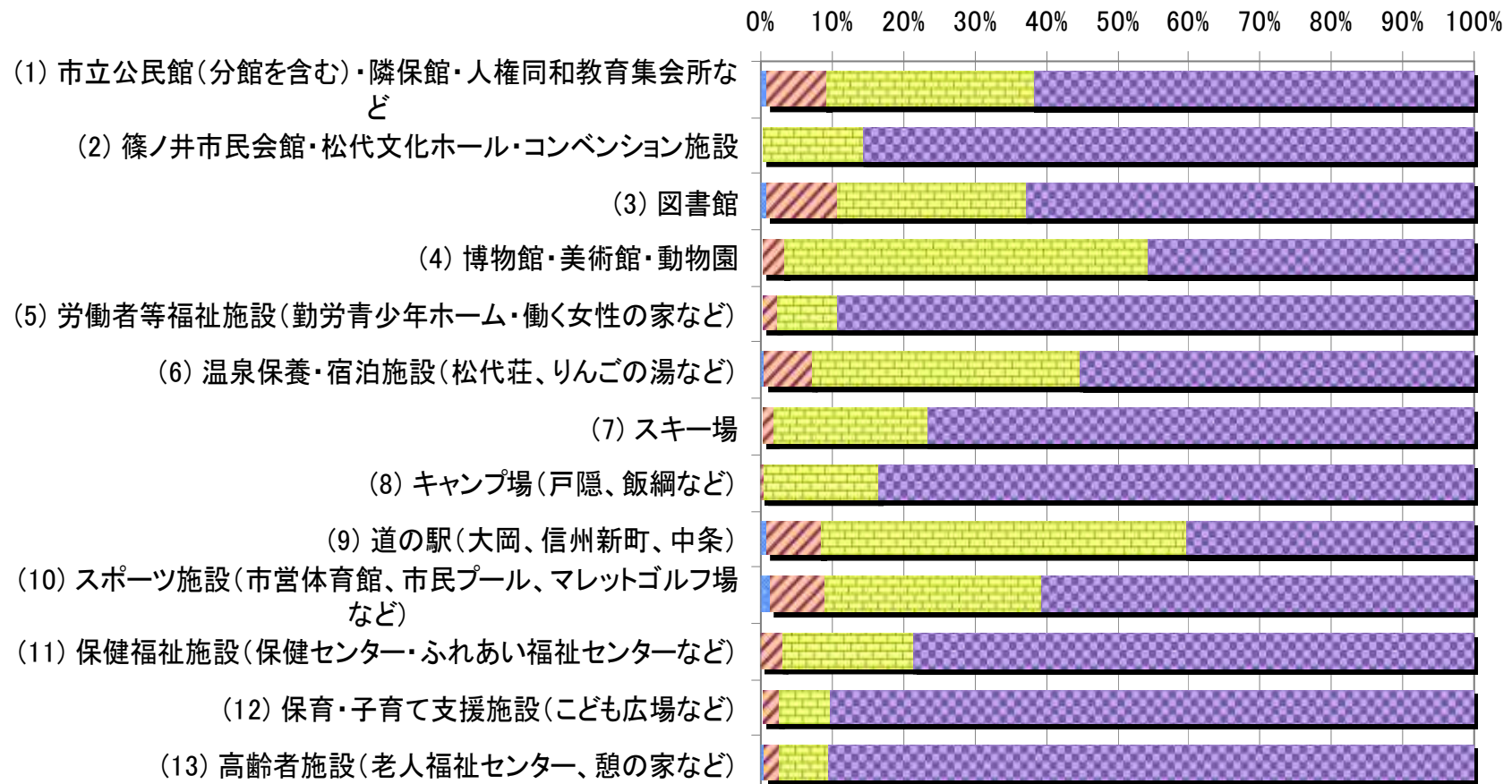
- ネーミングライツについて( 財政部 財政課)
- 長野市の公共施設について( 総務部 行政管理課)
- コンビニ納付・ペイジー納付について(会計局 会計課)
- 公共交通の活性化と自転車利用の促進について(企画政策部 交通政策課)
- 行政施策の満足度、優先度などについて【その他】含む※(企画政策部 企画課)

※ 平成19 年度から必須設問として継続実施(第四次長野市総合計画基本施策のアンケート指標)

# 【参考】 H25年度実施 まちづくりアンケート結果②

## 長野市の公共施設について(設問数4つ)

【問1】長野市の公共施設の利用状況についてお聞きします。あなたは、長野市の公共施設をどの程度利用していますか。(利用しない理由は省略)

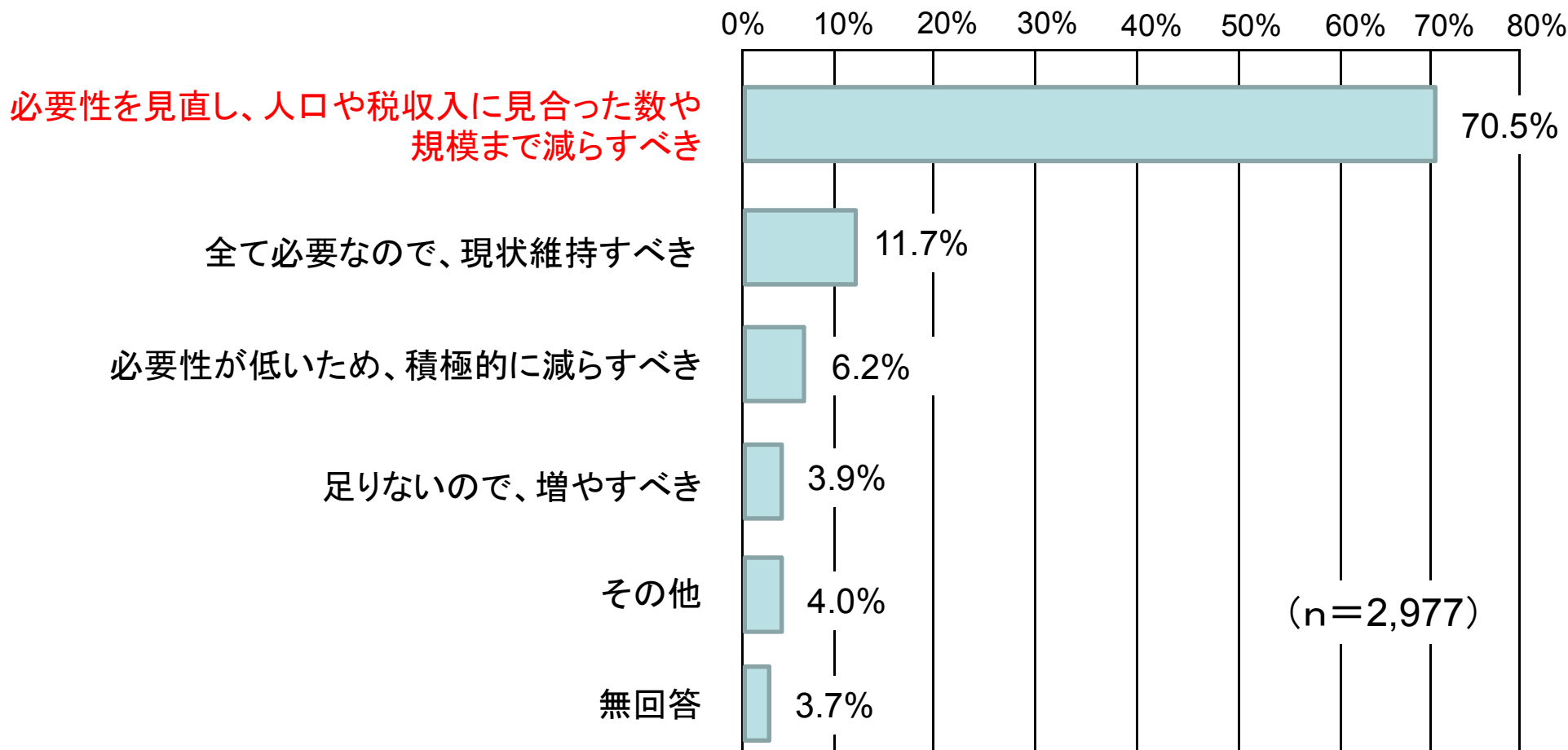


■ 週に3回以上 ■ 月に数回 ■ 年に数回 ■ 無回答

# 【参考】 H25年度実施 まちづくりアンケート結果③

## 長野市の公共施設について

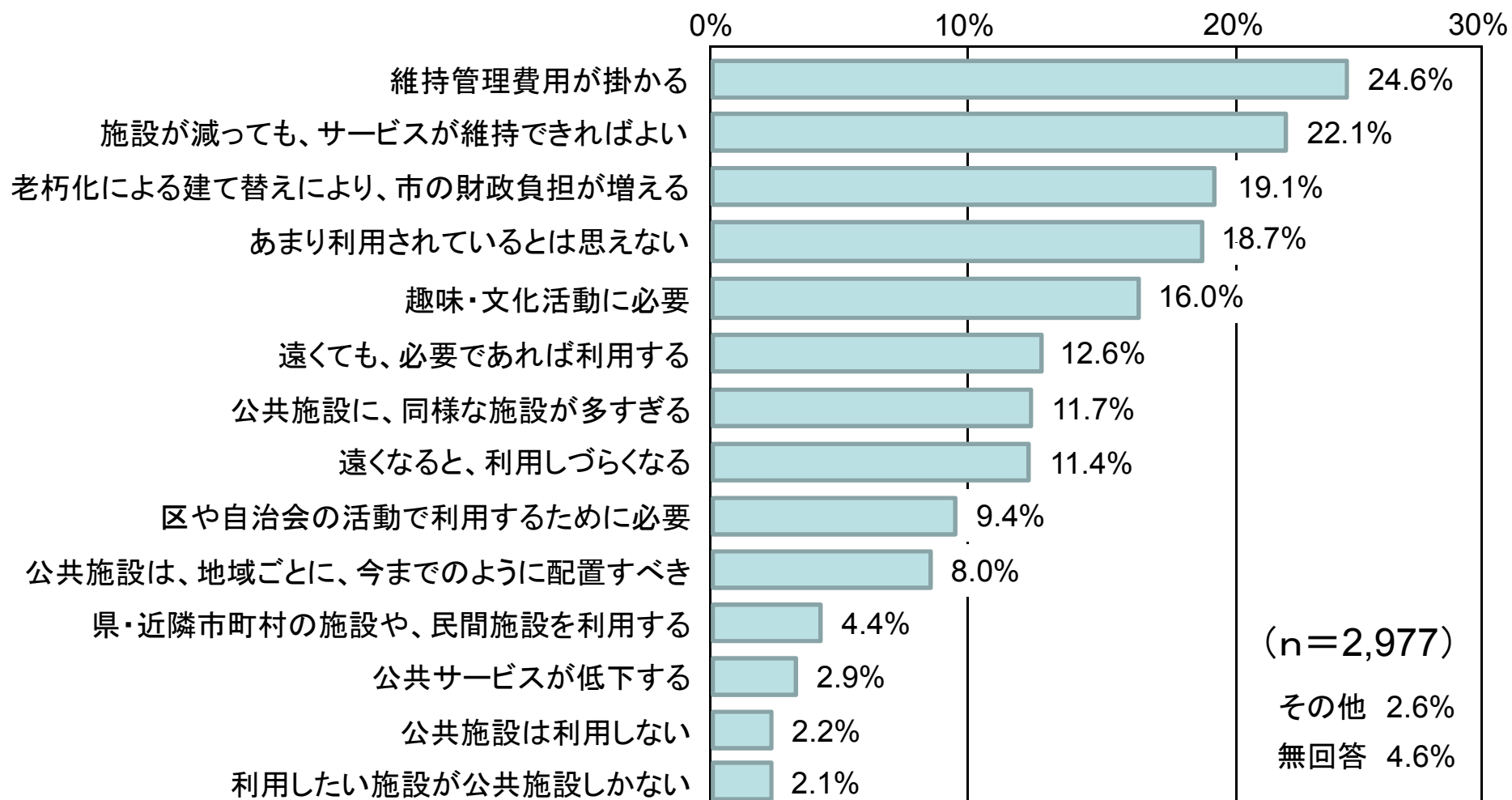
【問2】公共施設の総量を縮小(施設の数減らしたり、規模を小さくすること)することに対するあなたの考えで、最も近いものに1つだけ○をしてください。



# 【参考】 H25年度実施 まちづくりアンケート結果④

## 長野市の公共施設について

【問3】問2で選んだ理由として、あなたの考えに近いものを次の中から2つ以内で選び、○をしてください。





# 【参考】 H25年度実施 まちづくりアンケート結果⑤

## 長野市の公共施設について

【問4】公共施設のサービスの提供に要する経費は、主に施設利用者の負担金と税金で賄っています。公共施設の利用者負担の見直しを検討することについて、あなたはどのように思われますか。あなたの考えに最も近いものに1つだけ○をしてください。

