

長野市域の温室効果ガス排出量 *

資料 1-1

2018年時点における推計・将来予測

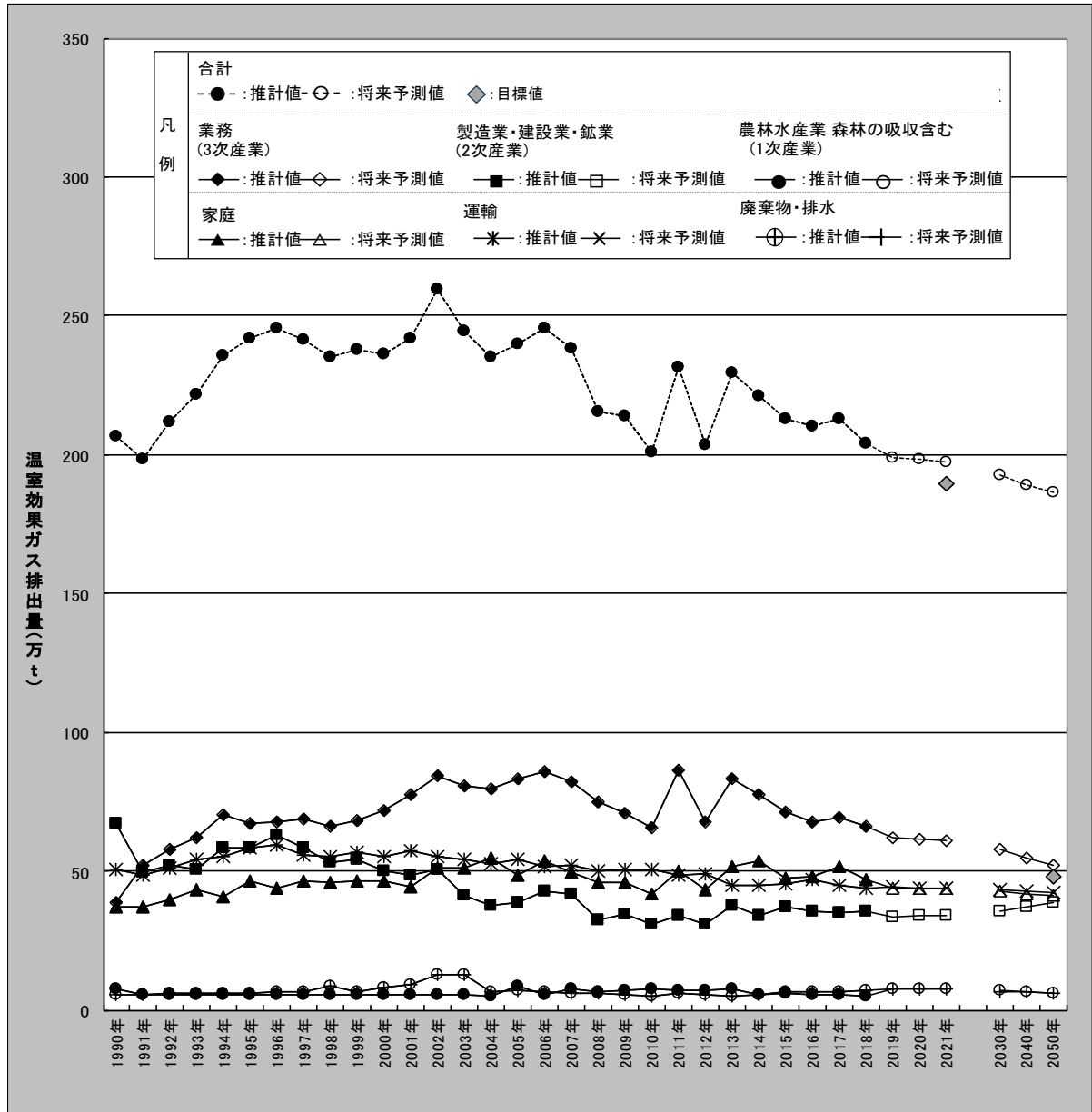
(最新版の“市・県”の統計書データの入力終了時点)

温室効果ガス排出量×CO₂換算(t)

1990年	1991年	1992年	1993年	1994年	1995年	1996年	1997年	1998年	1999年
2,063,728	1,983,939	2,119,531	2,216,407	2,357,823	2,416,565	2,454,095	2,413,355	2,349,206	2,374,833
2000年	2001年	2002年	2003年	2004年	2005年	2006年	2007年	2008年	2009年
2,363,360	2,418,619	2,597,236	2,446,775	2,354,069	2,397,378	2,457,019	2,382,795	2,155,104	2,140,945
2010年	2011年	2012年	2013年	2014年	2015年	2016年	2017年	2018年	2019年
2,010,325	2,316,017	2,032,939	2,295,624	2,211,259	2,127,108	2,100,197	2,130,858	2,038,780	1,990,650
2020年	2021年	2030年	2040年	2050年	注1)灰色セルの年は、既存データによる推計値 黒色セルの年は、将来予測値。 注2)最新の知見・データにより過去の排出量の値を変更する場合があります。 注3)表の値には、森林の吸収分は含まれておりません。				
1,981,248	1,973,589	1,926,171	1,890,344	1,862,427					

*集計に用いる国公表資料が見直されたため、1990、2005、2007～2017年度について、遡及適用しました。

国公表資料：都道府県別エネルギー消費統計(経済産業省 資源エネルギー庁)



部門(大分類)	2005 (基準年)	2014	2015	2016	2017	2018	2019 (推計値)
製造業・建設業・鉱業(2次産業)	384,403	339,627	368,249	354,575	351,487	352,934	336,919
業務(3次産業)	830,503	775,367	710,610	676,290	693,894	658,909	621,097
農林水産業(1次産業)	84,265	55,896	57,544	55,144	54,748	49,687	73,991
家庭	486,424	535,417	473,095	478,801	514,566	468,107	440,369
運輸	543,943	448,886	454,901	469,899	449,357	439,131	441,499
廃棄物・排水	67,840	56,067	62,709	65,488	66,805	70,012	63,227
合計	2,397,378	2,211,259	2,127,108	2,100,197	2,130,858	2,038,780	1,977,101
排出係数	0.452	0.494	0.482	0.480	0.472	0.452	0.424

長野市域の温室効果ガス排出量

2018年時点における推計・将来予測

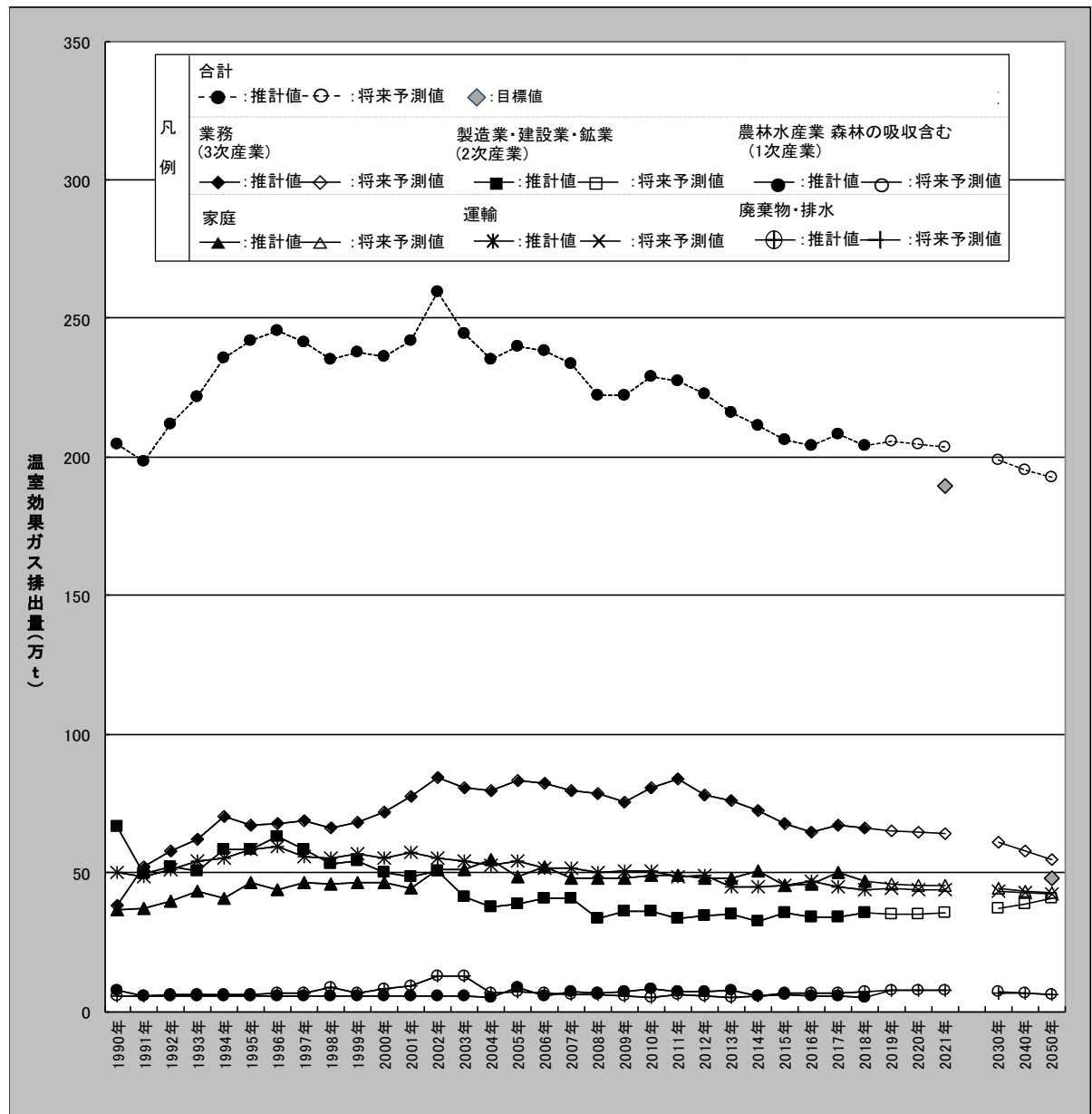
(最新版の“市・県”の統計書データの入力終了時点)

温室効果ガス排出量<CO₂換算>(t)

1990年	1991年	1992年	1993年	1994年	1995年	1996年	1997年	1998年	1999年
2,044,846	1,983,939	2,119,531	2,216,407	2,357,823	2,416,565	2,454,095	2,413,355	2,349,206	2,374,833
2000年	2001年	2002年	2003年	2004年	2005年	2006年	2007年	2008年	2009年
2,363,360	2,418,619	2,597,236	2,446,775	2,354,069	2,397,378	2,384,274	2,336,458	2,222,828	2,224,031
2010年	2011年	2012年	2013年	2014年	2015年	2016年	2017年	2018年	2019年
2,289,845	2,274,436	2,224,795	2,158,302	2,113,129	2,059,208	2,038,138	2,084,431	2,038,780	2,054,302
2020年	2021年	2030年	2040年	2050年	注1)灰色セルの年は、既存データによる推計値 黒色セルの年は、将来予測値。 注2)最新の知見・データにより過去の排出量の値を変更する場合があります。 注3)表の値には、森林の吸収分は含まれておりません。				
2,044,827	2,037,104	1,989,325	1,953,276	1,925,208					

*集計に用いる国公表資料が見直されたため、1990、2005、2007～2017年度について、遡及適用しました。

国公表資料：都道府県別エネルギー消費統計(経済産業省 資源エネルギー庁)



部門(大分類)	2005 (基準年)	2014	2015	2016	2017	2018	2019 (推計値)
製造業・建設業・鉱業(2次産業)	384,403	322,305	353,686	341,382	341,781	352,934	350,906
業務(3次産業)	830,503	725,466	677,046	646,056	670,434	658,909	652,620
農林水産業(1次産業)	84,265	55,260	57,177	54,892	54,494	49,687	74,446
家庭	486,424	506,315	454,540	461,213	502,128	468,107	457,252
運輸	543,943	447,716	454,048	469,109	448,789	439,131	442,304
廃棄物・排水	67,840	56,067	62,709	65,488	66,805	70,012	63,227
合計	2,397,378	2,113,129	2,059,208	2,038,138	2,084,431	2,038,780	2,040,754