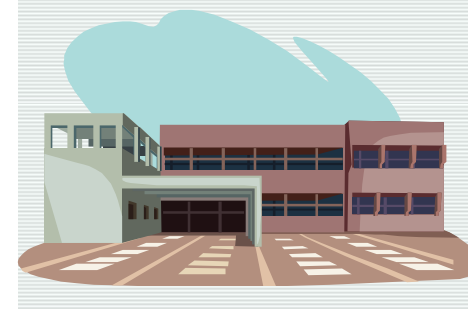


平成26年度
指定管理者モニタリング
評価結果について

平成27年10月
総務部 行政管理課

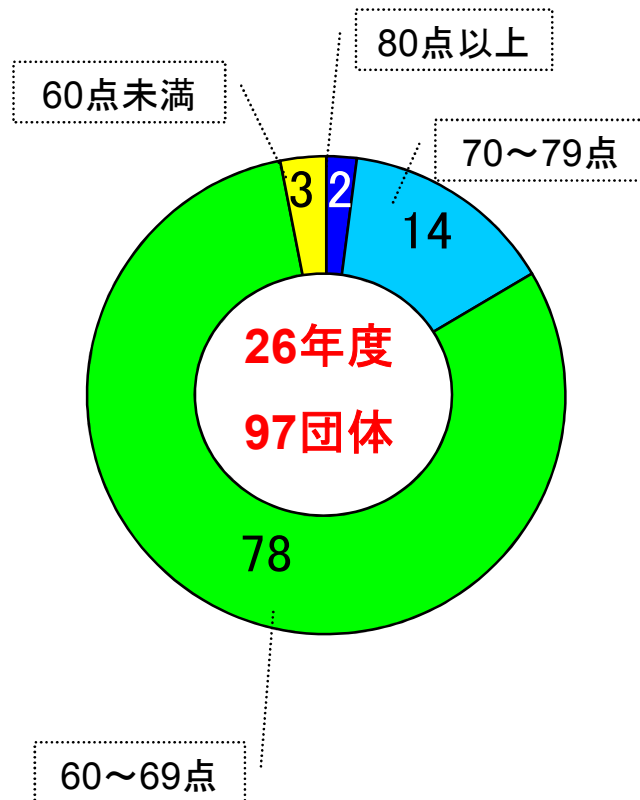


1-1. 平成26年度 総合評価結果について (1)

モニタリング評価実施団体数 (協定数)

97団体 (指定管理者適用施設数 348施設)

※施設の評価ではなく、指定管理者の管理運営に対する評価を、協定ごとを実施。



標準点=60点

● 協定書や提案に基づく、又はそれを上回る管理運営と評価 (60点以上) された団体は3団体を除くすべての団体

● 指定管理者による公の施設の管理運営は、概ね適切かつ的確に実施され、一定水準以上のサービスが提供されている

1-2. 平成26年度 総合評価結果について (2)

① 80点以上の評価となった施設(2団体)

◇長野市民病院	80点
◇もんぜんぷら座こども広場(じゃん・けん・ぽん)	84点

サービス向上の取組みや積極的な事業実施が、利用者評価、事業収支などの成果につながったもの。

② 60点未満の評価となった施設(3団体)

- ◆地域活動支援センターてづくな / 58点 【理由:利用率が大幅に減少しているため】
- ◆戸隠交流促進施設(交流促進センター、炭焼体験施設) / 56点
【理由:利用客が減少しており、事業収支が赤字となっているため】
- ◆戸隠観光施設(戸隠スキー場、戸隠キャンプ場、戸隠高原交流施設(ゲストハウス岩戸))、戸隠牧場 / 58点 【事業収支が赤字であり、昨年度までは納付されていた施設貸付料が長野市に対し納付されなくなったため】

- ・民生委員や保健師等と連携を取りながら、新規利用者の掘り起こしや利用開始に向けた取組みを行う。(てづくな)
- ・事業収支の改善を図るよう、指導を継続して行う。(戸隠交流促進施設)
- ・身の丈にあった経営を目指すこと。(スキー場)
- ・ニーズを把握し、効果的な誘客及び効率的な管理運営に努めるよう指導を行う。(キャンプ場・牧場)

改善が見られない場合、公共施設マネジメント指針を踏まえた見直しが必要

2. モニタリング評価の第三者評価について

＜平成25年度導入＞

1 評価対象等

平成27年度に指定管理者の選定を実施した施設(平成28年度から更新する施設)で、現在の指定管理者が申請した場合に、その指定管理者のモニタリング評価(平成24年度～平成26年度の3ヵ年分)を対象に、各選定委員が評価を実施。

(±5点の範囲)

平成27年度評価対象 23団体(38施設)

2 評価結果等

区分	団体数	再選定された団体	再選定されなかった団体
加点	15	15	0
普通	7	6	1
減点	1	0	1
計	23	21	2